

PAŠVALDĪBAS SIA „VENTSPILS SILTUMS”

PROJEKTĒŠANAS UZDEVUMS.

Objekta nosaukums:	Siltumtrases izbūve ēkām Vanagu ielā 1, 3, 4, 5, 7, 8, 10, Stārķu ielā 8, Ventspilī.
Objekta adrese:	Vanagu iela, Vanagu iela 1, 3, 4, 5, 7, 8, 10, Stārķu iela 8.
Pasūtītājs:	Pašvaldības SIA „Ventspils siltums”.
Būvniecības veids:	Būvniecība.
Būvprojektēšanas stadija:	Būvprojekts.
Projektēšanas risinājumu variantu skaits:	Viens.
Projekta dokumentācijas izstrāde:	projekta dokumentācija.
Projekta dokumentācijas eksemplāru skaits:	4 eksemplāri un elektroniski CD-formātā (projekts - formātos AutoCAD un PDF, tāme - Excel formātā).

1. Projektēšanas sevišķie noteikumi.

1.1. Projektam jābūt izstrādātam saskaņā ar rūpnieciski izolēto cauruļvadu izbūves tehnoloģiju, Latvijas Republikas būvnormatīviem, atbilstoši Latvijas likumdošanas prasībām, t.sk. Būvniecības likuma un 09.05.2017. MK noteikumu Nr.253 "Atsevišķu inženierbūvju būvnoteikumi" prasībām, Ventspils pilsētas saistošiem apbūves noteikumiem, inženiertīklu ekspluatējošo dienestu tehniskiem noteikumiem.

Izpildītājs pasūta un saņem projektēšanai nepieciešamo topogrāfisko uzmērījumu.
Izpildītājs pasūta un saņem visus projektēšanai nepieciešamos tehniskos noteikumus.

Siltumtrasi projektēt no pieslēguma vietas Vanagu-Viduma ielu krustojumā, saskaņā ar plānu 1.pielikumā. Siltumtrases kopējais garums orientējoši ~400 m.

Siltumtrašu izbūvei projektēt 2. sērijas rūpnieciski izolētos materiālus.

Projektētājam jāizvēlas siltumtīklu posmu cauruļvadu diametri, ievērojot siltumapgādei pieslēdzamo ēku aptuvenas siltuma jaudas:

Objekta adrese	Siltuma jaudas, kW
Vanagu iela 1	31
Vanagu iela 3	31
Vanagu iela 4	31
Vanagu iela 5	31

Vanagu iela 7	31
Vanagu iela 8	31
Vanagu iela 10	31
Stārķu iela 8	31

Projektētājam augstākminētas siltuma jaudas precizēt projektēšanas gaitā.
Temperatūras grafiks – 2.pielikumā.

1.2. Siltumtrases būvniecības apjoms:

- a) paredzēt izbūvēt bezkanāla tipa siltumtrasi no rūpnieciski izolētām caurulēm:
 - **maģistrāle Vanagu ielā** no pašlaik projektējamās siltumtrases Vanagu-Viduma ielu krustojumā saskaņā ar plānu 1.pielikumā. Viduma ielas siltumtrasi pašlaik projektē SIA “Bek-Konsult” (Krīvu iela 11, Vidzemes priekšpilsēta, Rīga, t. 67540697, 26162648);
 - **siltumtrases ievadus ēkās** saskaņot ar ēku īpašniekiem;
- b) Vanagu ielas siltumtrases pieslēguma vietā siltumtrasei Vanagu-Viduma ielu krustojumā, kā arī atzaros uz visām ēkām uzstādīt rūpnieciski izolēto noslēgarmatūru (bez atgaisotājiem) un izbūvēt divas teleskopiskas akas ar vākiem (Uponor tipa vai analogs). Armatūras uzstādīšanas vietu precizēt projektēšanas laikā;
- c) siltumtrases ievados ēkās paredzēt uzstādīt NAVAL tipa lodveida noslēgarmatūru. Ievadus ēkās paredzēt hermetizēt. Rūpnieciski izolēto ievadu ēkā ir jāizbūvē tā, lai tas paceltos virs telpas grīdas līmeņa. Izolācijas galos izvadīt signalizācijas vadus un izolāciju hermetizēt ar speciāli tam paredzēto nosēdošo termokapi. Jaunizbūvētās siltumtrases signalizācijas vadu slēgumam ir jābūt **kopā ar pilsētas maģistrālo siltumvadu signalizācijas sistēmu**;
- d) siltumtrases būvniecības apjomā paredzēt segumu atjaunošanu.

1.3.Siltumtrases būvprojekta nepieciešamo saskaņošanu ar inženiertīklu ekspluatācijas dienestiem un zemes īpašniekiem, kā arī akceptēšanu ar Ventspils pilsētas domes APN veic Izpildītājs.

1.4.Izpildītājs vāc nepieciešamo informāciju projektēšanas darbu veikšanai.

1.5. Projekta sastāvdaļā jāsaturs sekojošie rasējumi un specifikācijas:

- 1.5.1. paskaidrojuma raksts;
- 1.5.2. ģenplāns ar siltumtrasi un pārējām komunikācijām;
- 1.5.3. ģenplāns ar siltumtrasi un zemes īpašuma gabaliem;
- 1.5.4. siltumtrases garenprofila plāns;
- 1.5.5. siltumtrases signalizācijas sistēmas slēguma shēma, saskaņojama ar Pašvaldības SIA „Ventspils siltums” Ekspluatācijas iecirkņa meistarū Gundarū Briedi, t.25448043;
- 1.5.6. siltumtrases griezumā shēma, siltumtrases šķērsojumi ar citām komunikācijām;
- 1.5.7. materiālu specifikācijas siltumtrases izbūvei;
- 1.5.8. labiekārtošanas rasējumi - atjaunojamo segumu zonas un to konstruktīvie griezumū;
- 1.5.9. **DOP** – darbu organizācijas projekts;
- 1.5.10. detalizētā materiālu un būvdarbu **Tāme** atbilstoši spēkā esošajam Latvijas būvnormatīvam **LBN 501 „Būvizmaksu noteikšanas kārtība”**, ieskaitot labiekārtošanas darbus būvdarbu robežās.

1.6. Krustojumus ar pazemes komunikācijām izpildīt saskaņā ar attiecīgo uzņēmumu izdotiem tehniskiem noteikumiem un rūpnieciski izolēto cauruļvadu firmas-ražotājas tehnoloģijas nosacījumiem.

1.7. Visus neskaidros jautājumus projektētājam jārisina ar Pasūtītāju projektēšanas gaitā.

Pielikumā:

- 1.pielikums – Esošās situācijas plāns uz 1 lp.
- 2.pielikums – Temperatūras grafiks uz 1 lp.

Izpildītājs

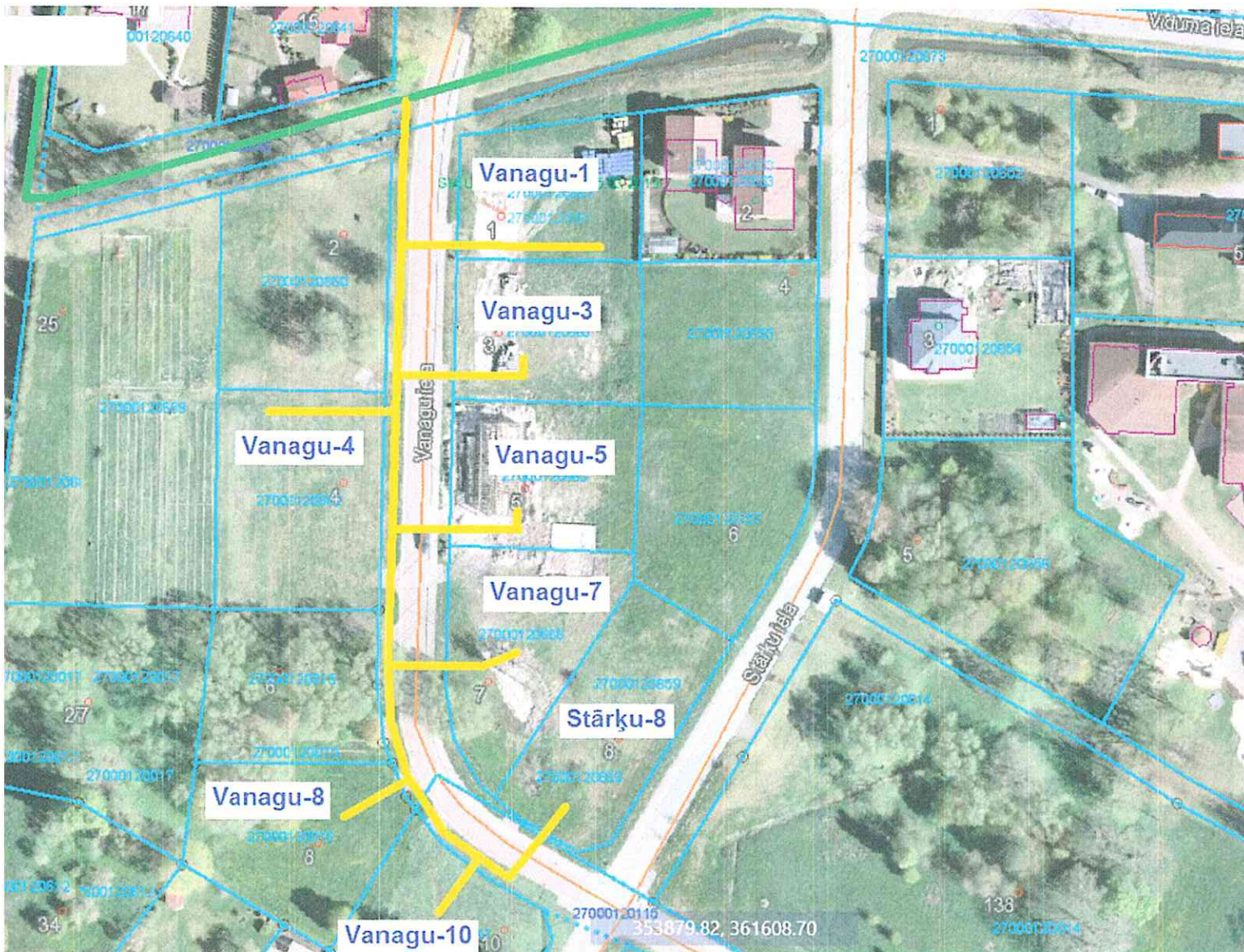
(paraksts, vārds, uzvārds)

Pasūtītājs

Pašvaldības SIA "Ventpils siltums"


(paraksts, vārds, uzvārds)

Esošās situācijas plāns.

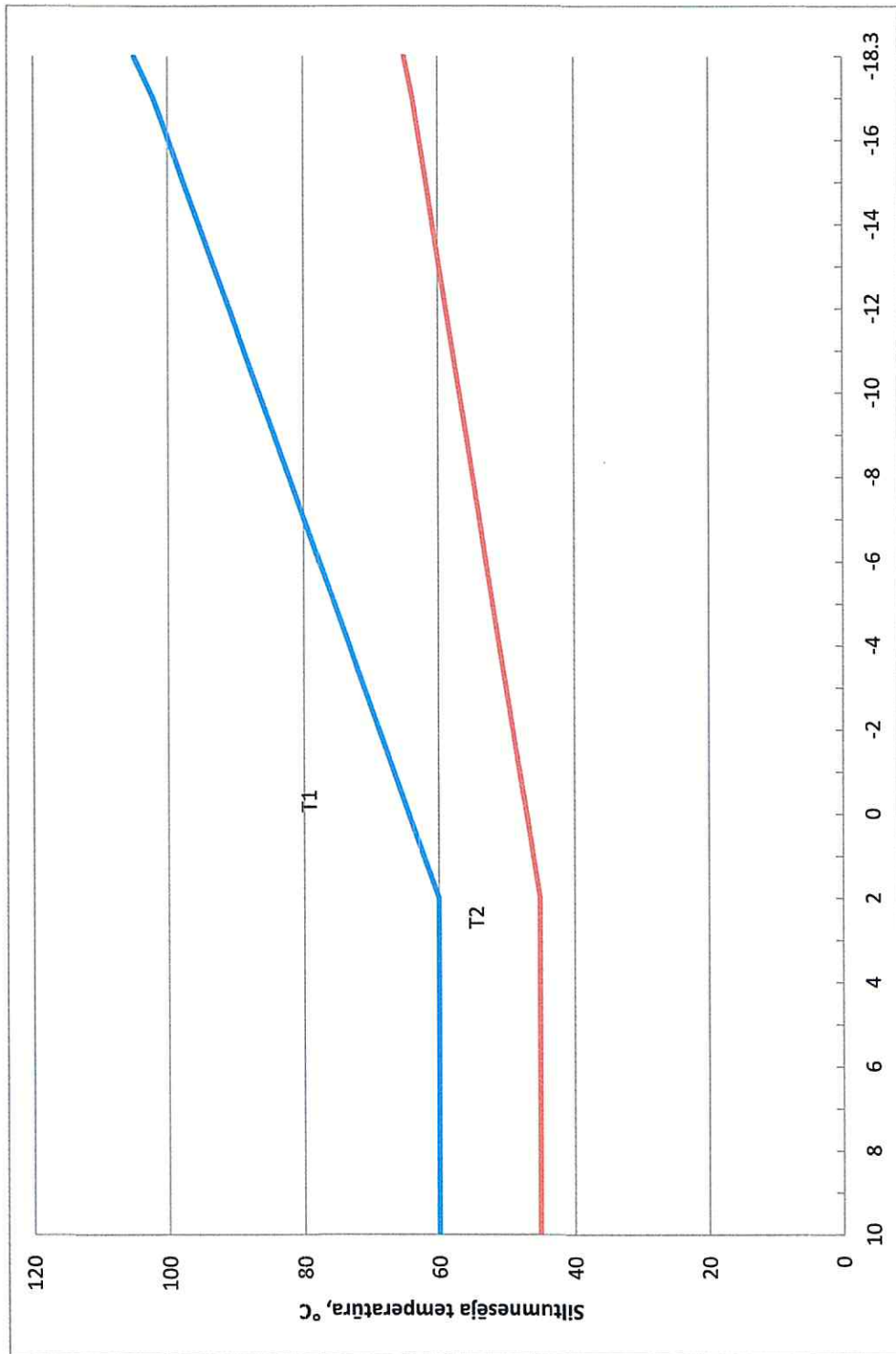


projektējamās siltumtrases iespējamais trasējums.

pašlaik projektējamā bezkanāla siltumtrase pieslēguma vietā Vanagu-Viduma ielu krustojumā.

 (V. Blūms)

SILTUMTĪKLU ŪDENS TEMPERATŪRAS GRAFIKS.



Pieļaujamā temperatūras novirze: ± 3°C

Āra gaisa temperatūra	T _{arg.}	Padeves temperatūra	T ₁	Atgaitas temperatūra	T ₂
10	10	60	60	45	45
9	9	60	60	45	45
8	8	60	60	45	45
7	7	60	60	45	45
6	6	60	60	45	45
5	5	60	60	45	45
4	4	60	60	45	45
3	3	60	60	45	45
2	2	60	60	45	45
1	1	62	62	46	46
0	0	64	64	47	47
-1	-1	67	67	48	48
-2	-2	69	69	49	49
-3	-3	71	71	50	50
-4	-4	73	73	51	51
-5	-5	76	76	52	52
-6	-6	78	78	53	53
-7	-7	80	80	54	54
-8	-8	82	82	55	55
-9	-9	84	84	56	56
-10	-10	87	87	57	57
-11	-11	89	89	58	58
-12	-12	91	91	59	59
-13	-13	93	93	60	60
-14	-14	95	95	61	61
-15	-15	98	98	62	62
-16	-16	100	100	63	63
-17	-17	102	102	64	64
-18.3	-18.3	105	105	65	65