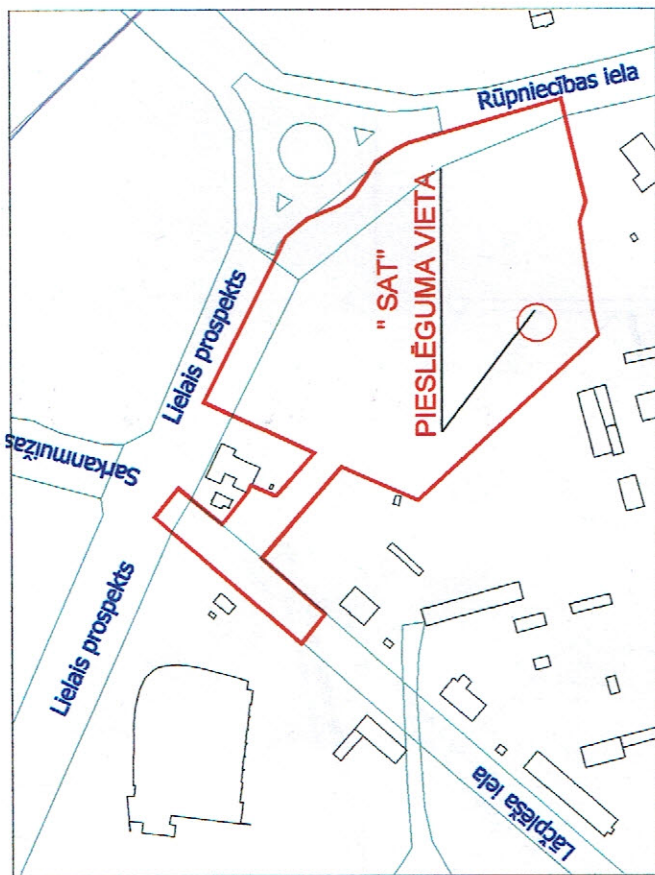


SITUĀCIJAS SHĒMA



MARKAS "SAT" RASĒJUMU SARAKSTS

LAPAS NR.	LAPAS SATURS
SAT-1	VISPĀRĪGIE RĀDĪTĀJI. MATERIĀLU SPECIFIKĀCIJA.
SAT-2	ĢENPLĀNS AR SILTUMTRASI.
SAT-3	SILTUMTRASES GARENPROFILS. GRIEZUMS 1-1. MONTĀŽAS SHĒMA. SIGNALIZĀCIJAS SLĒGUMA SHĒMA.

IZMANTOTO DOKUMENTU SARAKSTS

Apzīmējumi	Nosaukums	Piezīmes
	IZMANTOTIE DOKUMENTI	
LBN 008-14	Inženieritīklu izvietojums.	
LBN 201-15	Būvju ugunsdrošība.	
LBN 003 -15	Būvklimateoloģija	
LBN 202 -18	Būvprojekta norīkošana.	

TEHNISKIE RĀDĪTĀJI

NOSAUKUMS	DIAMETRS mm	CAURUĻU GARUMS m	SKAITS gab.
Rūpnieciski izolētas 2.sērijas tērauda caurules ar signalizāciju	Ø76/160	64,00	
Noslēgtventīļi Naval	Ø80		2

Šī būvprojekta SAT daļas risinājumi atbilst Latvijas būvnormatīvu un citu normatīvo aktu, kā arī tehnisko vai īpašo noteikumu prasībām.

Būvprojekta SAT daļas vadītāja  
 Laimdota Rosta  
 (varas un uzvārds)  
 3-01938  
 (sertificācija)  
 (paraksts)  
 2020. 12.02.  
 (datums)

SKAIDROJOŠS APRĀKSTS

- SILTUMTRASE projektēta saskaņā ar LR būvnormatīvu prasībām un saskaņā ar PSJA "Ventspils siltums" pasūtījumu. Siltumtrases plevads uz jaunbūvējamo ēku Rūpniecības ielā 2, izdalīts no būvprojekta "Daudzfunkcionālā inovācijas centra jaunbūve, revitalizējot degradēto teritoriju Rūpniecības ielā 2, Ventspils" darbu apjomiem.
- Siltumenerģijas avots - katlu māja Brīvības ielā 38, Ventspils, siltuma nesējs siltumtrasē - ūdens ar maksimālo turpgaitas temperatūru + 105°C, bet saskaņā ar temperatūras grafiku.
- Pieslēguma vieta pie atzara, no projektētās siltumtrases no Lāčplēša ielas uz Apļa ielu, Rūpniecības ielas 2 teritorijā.
- Siltumtrasi montēt no rūpnieciski izolētām, 2.sērijas tērauda caurulēm ar signalizāciju ar diametru Ø 76/160.
- Avārijas signalizācijas vadus akā sacipot, bet siltuma mezglā izvadīt no apvalka un pievienot gala kārbām.
- Veicot būvdarbus inženieritīku aizsardzības zonā, nodrošināt to aizsardzību, to tuvumā rakšanas darbus veikt bez tehnikas pielietojuma, nepieciešamības gadījumā izveidot aizsargapvalku.
- Siltumtrases būvniecība veicama pirms teritorijas labiekārtojuma, tādēļ SAT darbu apjomos nav iekļauti seguma iekāršanas apjomi.
- Augstuma atzīmi SAT pieslēguma vietā precizēt pēc magistralās siltumtrases cauruļu izbūves faktiskās atzīmes
- Specifikācijā materiāli siltumtrasē doti atbilstoši firmas "POLIURS" 2. sērijas materiāliem. Pasūtītājam ir tiesības izmantot citus, analogus materiālus.
- Siltumtrases būvniecības darbus objektā un trases nodrošanu ekspluatācijā veikt atbilstoši LR būvnoteikumu un normatīvo aktu, kā arī atbilstoši materiālu un iekārtu montāžas un ekspluatācijas prasībām.

MATERIĀLI SILTUMTRASEI

1.	Rūpnieciski izolētas 2.sērijas tērauda caurules Ø76/160 ar signalizāciju.	m	57		Poliurs
2.	Izolēti 90°lenķi ar signalizāciju Ø 76/160, 0,5 x 0,5m	gab	2		Poliurs
3.	Izolēti 90°ievadītāji ar signalizāciju Ø 76/160, 2,0 x 2,0m	gab	2		Poliurs
4.	Gala uzstāšana Ø 76/140	kompl	2		Poliurs
5.	Cauruļu un izolācijas savienojumu komplekti Ø160	kompl	10		Poliurs
6.	Melnā tērauda 90° līkumi, Ø 76	gab	2		
7.	90° divdaļīgā savienojumu uzstāšana Ø140, ar putu paku Nr6	kompl	2		
8.	Rūpnieciski izolētas 1. sērijas caurule Ø76/140	m	3		Poliurs
9.	Brīdinājuma lente	m	30		Poliurs
10.	Kompensācijas spilveni Ø160, L=1,0m	gab	4		
11.	Pievienojums esošai caurulei Ø 76/160	gab	2		
12.	Signalizācijas slēguma materiāli	kompl	1		
13.	Metināto šuvju radiogrāfiskā pārbaude, 100%	kompl	1		
14.	Gala kārbas (signalizācijai)	gab	4		
15.	Hermetizācija pamatos, hermētiskās aplikas	kompl	2		
16.	Naval noslēgtventīļi Ø 80	gab	2		Ievadmezglā
<b>DAŽĀDI DARBI</b>					
1.	Tranšejas rakšana aizbēršana ar blīvēšanu (līdz segumam)	m	30		
2.	Smiltis atvešana blīvēšana	m³	29		

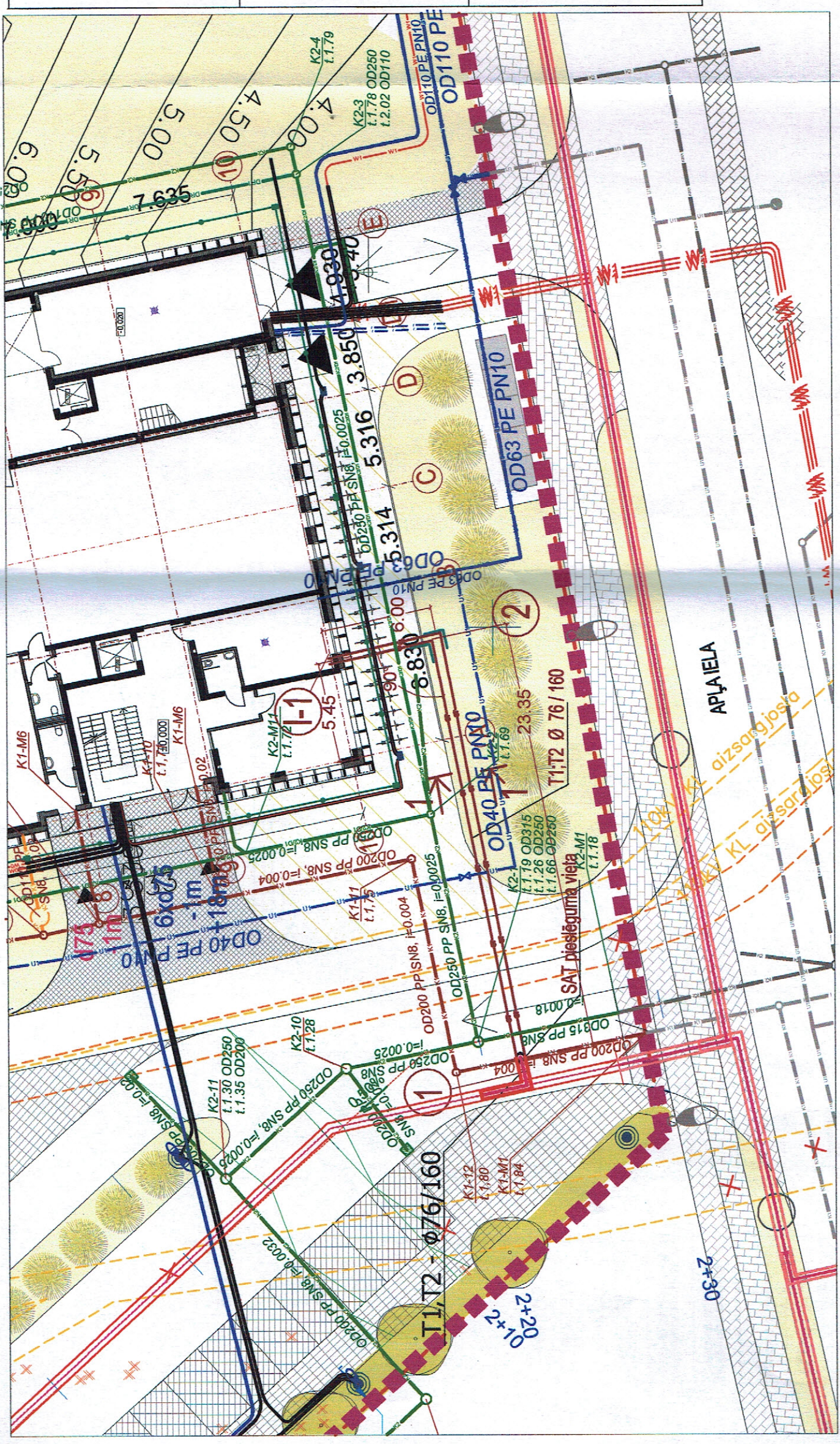
Instrumentu noma, teritorijas nožogojums, vagoniņu noma, u.t.t. pēc vajadzības.  
 Visas atsaucies uz iekārtu, materiālu un izstrādājumu izgatavotāju firmām, kuras norādītajā būvprojektā, iecina tikai par to kvalitatē un apkalpošanas līmeni. Specifikācijās norādīto iekārtu un materiālu nomaņa ar citām tehniski ekvivalentām iekārtām



PROJEKTĒTĀIS	LIELĀ DZIRNAVU IELA Nr.24 VENTSPILS, LV-3601 tel. 63629159 e-mail: ventpro.jekts@inbox.lv					
PASŪTĪTĀIS	PASVALDĪBAS SIA "KOMUNĀLĀ PĀRVALDE" V.Reg.Nr.90000088935					
PROJEKTS	SILTUMTRASES PIEVADA IZBŪVE ĒKAI RŪPNICĪBAS IELĀ 2, VENTSPILĒ.					
RASEJUMS	OBJEKTA Nr.	STADIJA	MARKA	LAPA	LAPAS	MEROGS
	20.01	AK	SAT	1	3	
PROJEKTA	UZVĀRDS	PARAKSTS				
SAT DAĻAS VAD	L. RASA					ARHĪVA Nr.
IZSTRĀDĀJA	L. RASA					2020.12.02.
						2020.12.02.

Generālplāns ar siltumtrasi.

SASKAŅŅŪMI



Saistošā  
(Atkārtot)

SILTUMTRASES APZĪMĒJUMI

- Projektētā siltumtrase
- Kompensācijas spļivēni

Piezīmes:

1. Projektētās siltumtrases kopējais garums 32,0 metri.
2. Pieslēgumu veikt pie atzara no 2018-2019. gadā izbūvējamās siltumtrases Rūpniecības ielā 2, projekts " Siltumtīklu izbūve Lāčplēša ielā 1, Rūpniecības ielā 2, Ventspīļi".
3. Visus izmērus un mērķēdes pirms darbu uzsākšanas, vai pasūtījuma izdarīšanas pārbaudīt. Izmērus nedrīkst noaistīt pēc mēroga. Šaubu gadījumā konsultēties ar būvprojekta autoru.

ŠT būvprojekta SAT daļas risinājumi atbilst Latvijas būvnormatīvu un citu normatīvo aktu, kā arī tehnisko vai īpašo noteikumu prasībām.	Būvprojekta SAT daļas veidotāja Laimdota Rasa (vārds un uzvārds) 3-01938 (sertificācija Nr.) <i>Rasa</i> (paraksts)
2020. 12. 02. (datums)	

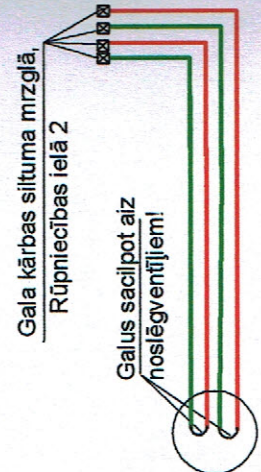


IELĀ DZIRNAVU IELĀ Nr.24  
VENTSPĪĻS, LV- 3601  
t.ēf. 63629159  
e-mails: ventprojekts@inbox.lv

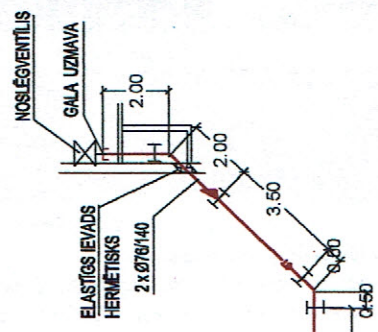
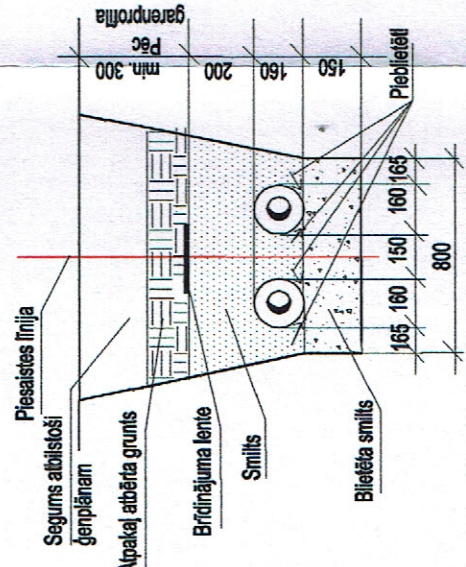
PROJEKTĒTĀIS	PASVALDĪBAS SIA "VENTSPĪĻS SILTUMS" V.Reģ.Nr.4006307655			MARKA	LAPAS	MĒROGS
PASŪTĪTĀIS	SILTUMTRASES PIEVAIDZBŪVE ĒKAJ RŪPNIČĪBAS IELĀ 2, VENTSPĪĻI.			SAT	2	1:250
PROJEKTS	GENPLĀNS AR SILTUMTRASI.			AK	3	ARHĪVA Nr.
RAŠĒJUMS	OBJEKTA Nr. 20.01	STADIJA AK	PĀBAKSTS	DATUMS		
PROJEKTEJA	UZVĀRDS	L. RASA		2020.12.02.		
SAT DAĻAS VAD	L. RASA			2020.12.02.		
IZSTRĀDĀJA	L. RASA			2020.12.02.		

*Saistošā*  
*(Atkārtot)*

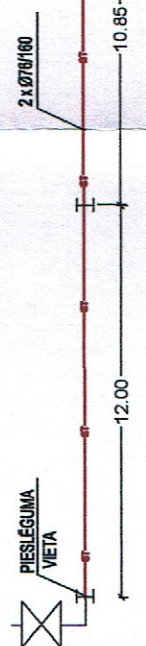
SIGNALIZĀCIJAS SLĒGUMA SHĒMA



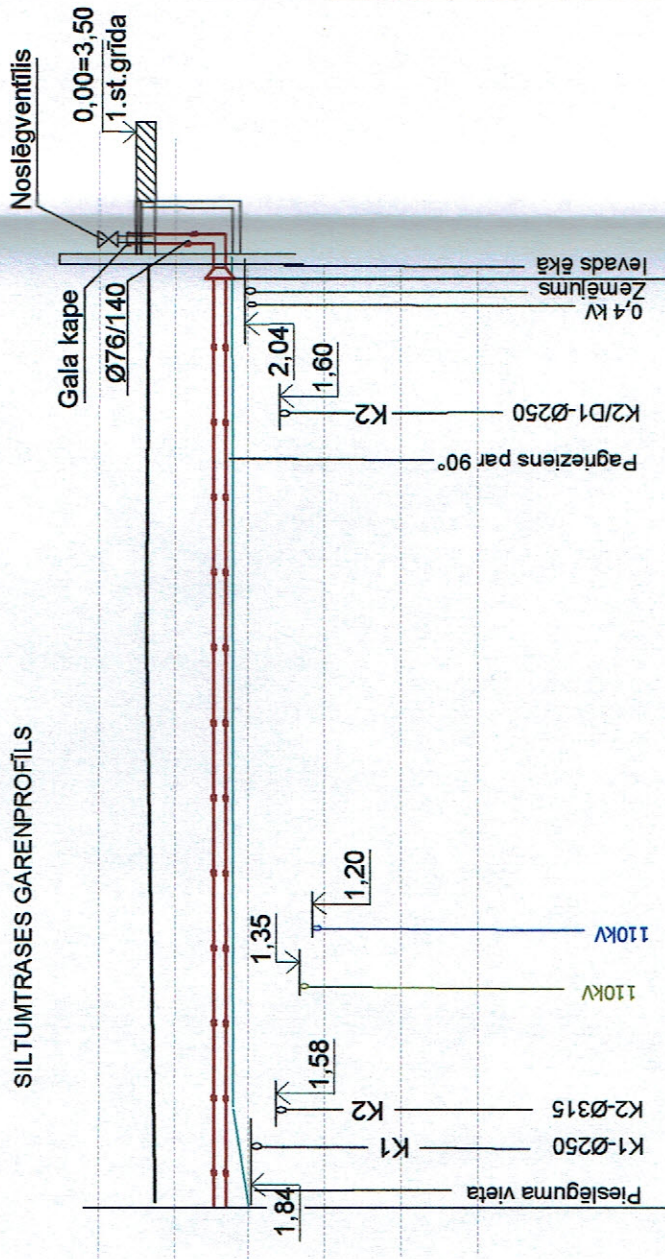
SILTUMTRASES GRIEZUMS 1-1



MONTĀŽAS SHĒMA BEZ MĒROGA



SILTUMTRASES GARENPROFĪLS



Projekētās zemes virsmas atzīmes, m	1,28	1,91	2,25	2,0	3,21
Esošās zemes virsmas augstuma atzīmes, m	1,02	2,32	2,12	3,34	1,02
Caurules apakšas augstuma atzīmes, m	0,99	1,28	1,91	2,25	2,0
Iebūves dziļums, m	1,02	2,32	2,12	3,34	1,02
Kritums	0,002				
Attālums, m	23,35	29,35			
Raksturīgo punktu Nr., attālums, m	① 6,00	② 23,35	③ 29,35		
Caurules diametrs, materiāls	Rūpnieciski izolētas tērauda caurules ar signalizāciju, T1;T2 Ø76/160				
legulšanas shēma	Blietēta smiltis 0,15 m				
Pamats					

Mh-1:250  
Mv - 1:100

PROJEKTĒTĀJS	LIELĀ DZIRNAVU IELA NR.24 VENTSPILS, LV-3601 tel. 63629159 e-mail: ventprojekts@inbox.lv					
PASŪTĪTĀJS	VENTPROJEKTS					
PROJEKTS	PAŠVALDĪBAS SIA "VENTSPILS SILTUMS" V.Reg.Nr.40003007655					
RASEJUMS	SILTUMTRASES PIEVADS RŪPNECĪBAS IELĀ 2, VENTSPILĒ.					
PROJEKTĒJĀ	OBJEKTA Nr.	STADIJA	MARKA	LAPAS	LAPAS	MĒROGS
SAT DAĻAS VAD	20.01	AK	SAT	3	3	
IZSTRĀDĀJĀ	UZVĀRDS	PARAKSTS	DATUMS			ARHĪVA Nr.
	L. RASA	<i>[Signature]</i>	2020.12.02.			2020.12.02.
	L. RASA	<i>[Signature]</i>	2020.12.02.			