

## PAŠVALDĪBAS SIA „VENTSPILS SILTUMS”

### PROJEKTĒŠANAS UZDEVUMS.

Objekta nosaukums:	<b>Siltumtrases izbūve ēkai Riņķa ielā 65A, 71, Ventspilī.</b>
Objekta adrese:	Riņķa iela, Riņķa iela 65A, 71.
Pasūtītājs:	Pašvaldības SIA „Ventspils siltums”.
Būvniecības veids:	Būvniecība.
Būvprojektēšanas stadija:	Apliecinājuma karte.
Projektēšanas risinājumu variantu skaits:	Viens.
Projekta dokumentācijas izstrāde:	projekta dokumentācija.
Projekta dokumentācijas eksemplāru skaits:	4 eksemplāri un elektroniski CD-formātā (projekts - formātos AutoCAD un PDF, tāme - Excel formātā).

#### 1. Projektēšanas sevišķie noteikumi.

1.1. Projektam jābūt izstrādātam saskaņā ar rūpnieciski izolēto cauruļvadu izbūves tehnoloģiju, Latvijas Republikas būvnormatīviem, atbilstoši Latvijas likumdošanas prasībām, t.sk. Būvniecības likuma un 09.05.2017. MK noteikumu Nr.253 "Atsevišķu inženierbūvju būvnoteikumi" prasībām, Ventspils pilsētas saistošiem apbūves noteikumiem, inženiertīklu ekspluatējošo dienestu tehniskiem noteikumiem.

Izpildītājs pasūta un saņem projektēšanai nepieciešamo topogrāfisko uzmērījumu.  
Izpildītājs pasūta un saņem visus projektēšanai nepieciešamos tehniskos noteikumus.

Siltumtrasi projektēt no pieslēguma vietas Riņķa ielā, saskaņā ar plānu 1.pielikumā.  
 Siltumtrases kopējais garums orientējoši **~106 m.**

Siltumtrašu izbūvei projektēt 2. sērijas rūpnieciski izolētos materiālus.

Projektētājam jāizvēlas siltumtīklu posmu cauruļvadu diametri, ievērojot siltumapgādei pieslēdzamo ēku aptuvenas siltuma jaudas:

Objekta adrese	Siltuma jaudas, kW
Riņķa iela 65A	15
Riņķa iela 71	42

Projektētājam augstākminētas siltuma jaudas precizēt projektēšanas gaitā.  
 Temperatūras grafiks – 2.pielikumā.

## 1.2. Siltumtrases būvniecības apjoms:

- a) paredzēt izbūvēt bezkanāla tipa siltumtrasi no rūpnieciski izolētām caurulēm:
  - **atzars ēkām Riņķa ielā 65A un 71** no pieslēguma vietas Riņķa ielā saskaņā ar plānu 1.pielikumā. Pieslēguma vieta – jaunbūvējamā maģistrālā siltumtrase 2×Ø169/280 saskaņā ar SIA “Ventprojekts” izstrādātu būvprojektu “Siltumtrases izbūve Kuldīgas, Zvaigžņu, Riņķa un Ganību ielā, Ventspilī”. Projekta ģenplāns SAT-11 - 3.pielikumā;
  - **posmā A.-B.** siltumtrasei paredzēt palielinātu diametru Ø60/140 (perspektīviem klientiem iekškvartālā starp ēkām Riņķa ielā 65 un 71);
  - **siltumtrases ievadus ēkās Riņķa ielā 65A un 71** saskaņot ar ēku īpašniekiem;
- b) projektējamās siltumtrases pieslēguma vietā maģistrālai siltumtrasei Riņķa ielā, kā arī atzaros no projektējamā posma A.-B. uz ēkām Riņķa ielā 65A un 71 uzstādīt rūpnieciski izolēto noslēgarmatūru (bez atgaisotājiem) un izbūvēt divas teleskopiskas akas ar vākiem (Uponor tipa vai analogs). Armatūras uzstādīšanas vietu precizēt projektēšanas laikā;
- c) siltumtrases ievados ēkās paredzēt uzstādīt NAVAL tipa lodveida noslēgarmatūru. Ievadus ēkās paredzēt hermetizēt. Rūpnieciski izolēto ievadu ēkā ir jāizbūvē tā, lai tas paceltos virs telpas grīdas līmeņa. Izolācijas galos izvadīt signalizācijas vadus un izolāciju hermetizēt ar speciāli tam paredzēto nosēdošo termokapi. Jaunizbūvētās siltumtrases signalizācijas vadu slēgumam ir jābūt **kopā ar pilsētas maģistrālo siltumvadu signalizācijas sistēmu**;
- d) siltumtrases būvniecības apjomā paredzēt segumu atjaunošanu.

1.3.Siltumtrases būvprojekta nepieciešamo saskaņošanu ar inženiertīklu ekspluatācijas dienestiem un zemes īpašniekiem, kā arī akceptēšanu ar Ventspils pilsētas domes APN veic Izpildītājs.

1.4.Izpildītājs vāc nepieciešamo informāciju projektēšanas darbu veikšanai.

1.5. Projekta sastāvdaļā jāsaturs sekojošie rasējumi un specifikācijas:

- 1.5.1. paskaidrojuma raksts;
- 1.5.2. ģenplāns ar siltumtrasi un pārējām komunikācijām;
- 1.5.3. ģenplāns ar siltumtrasi un zemes īpašuma gabaliem;
- 1.5.4. siltumtrases garenprofila plāns;
- 1.5.5. siltumtrases signalizācijas sistēmas slēguma shēma, saskaņojama ar Pašvaldības SIA „Ventspils siltums” Ekspluatācijas iecirkņa meistarū Gundaru Briedi, t.25448043;
- 1.5.6. siltumtrases griezumuma shēma, siltumtrases šķērsojumi ar citām komunikācijām;
- 1.5.7. materiālu specifikācijas siltumtrases izbūvei;
- 1.5.8. labiekārtošanas rasējumi - atjaunojamo segumu zonas un to konstruktīvie griezumumi;
- 1.5.9. **DOP** – darbu organizācijas projekts;
- 1.5.10. detalizētā materiālu un būvdarbu **Tāme atbilstoši spēkā esošajam Latvijas būvnormatīvam LBN 501 „Būvizmaksu noteikšanas kārtība”**, ieskaitot labiekārtošanas darbus būvdarbu robežās.

1.6.Krustojumus ar pazemes komunikācijām izpildīt saskaņā ar attiecīgo uzņēmumu izdotiem tehniskiem noteikumiem un rūpnieciski izolēto cauruļvadu firmas-ražotājas tehnoloģijas nosacījumiem.

1.7.Visus neskaidros jautājumus projektētājam jārisina ar Pasūtītāju projektēšanas gaitā.

Pielikumā:

- 1.pielikums – Esošās situācijas plāns uz 1 lp.
- 2.pielikums – Temperatūras grafiks uz 1 lp.
- 3.pielikums – Projekta ģenplāns SAT-11 uz 1 lp.

**Izpildītājs**

---

---

(paraksts, vārds, uzvārds)

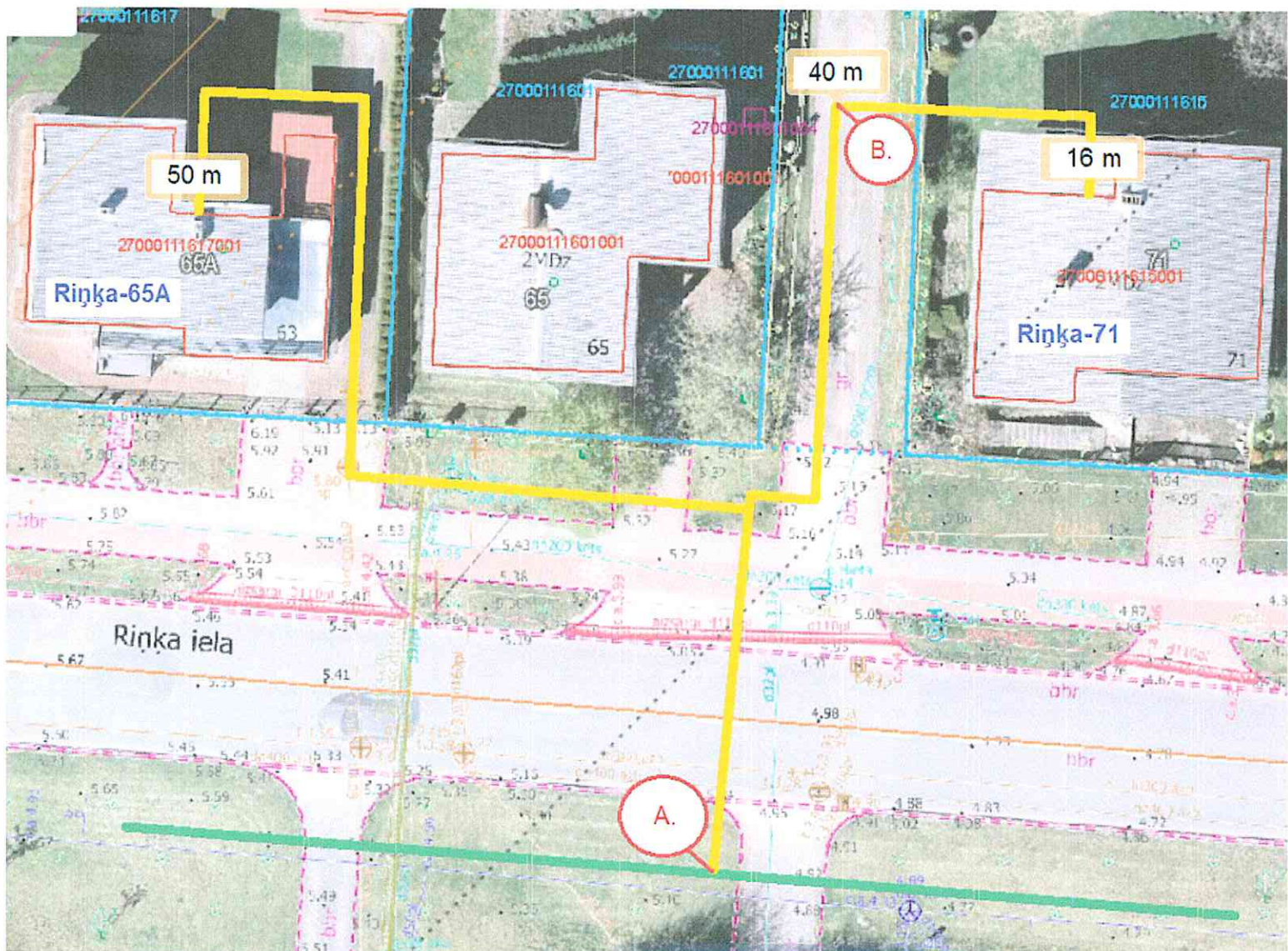
**Pasūtītājs**

Pašvaldības SIA "Ventpils siltums"

---

(paraksts, vārds, uzvārds)

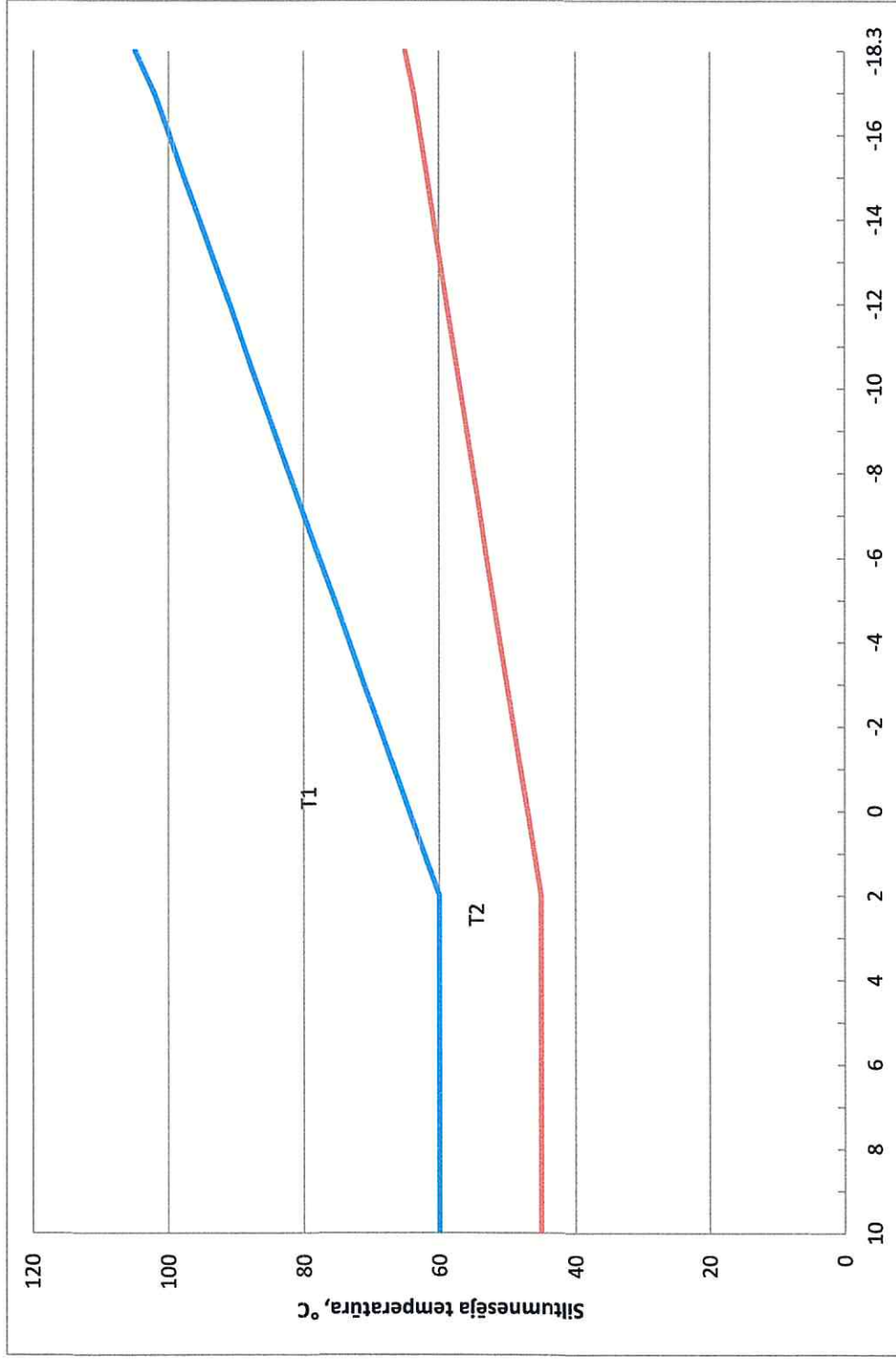
Esošās situācijas plāns.



- pašlaik būvējamā siltumtrase Riņķa ielā (projektētājs SIA "Ventprojekts").
- siltumtrase ēkām Riņķa ielā 65A, 71.
- A. - B. siltumtrases posms ar palielinātu diametru Ø60/140.

 (V.Blūms)

### SILTUMTĪKLU ŪDENS TEMPERATŪRAS GRAFIKS.



Pieļaujamā temperatūras novirze: ± 3°C

Āra gaisa temperatūra	Padeves temperatūra	Atgaitas temperatūra
T <sub>ang.</sub>	T <sub>1</sub>	T <sub>2</sub>
10	60	45
9	60	45
8	60	45
7	60	45
6	60	45
5	60	45
4	60	45
3	60	45
2	60	45
1	62	46
0	64	47
-1	67	48
-2	69	49
-3	71	50
-4	73	51
-5	76	52
-6	78	53
-7	80	54
-8	82	55
-9	84	56
-10	87	57
-11	89	58
-12	91	59
-13	93	60
-14	95	61
-15	98	62
-16	100	63
-17	102	64
-18.3	105	65

