

## Tehniskā specifikācija

Iepirkums par šķeldas transportiera ķēdes kronšteinu un lāpstiņu izgatavošana un montāža uz jauno ķēdi.

Ķēdes komplekts	Bakelīta finiera lāpstiņas, gab.	Ķēdes garums, m
Nr.1	86	130,5 (2gab.×65,25m)
Nr.2	56	85,5 (2gab.×42,75m)
Nr.3	56	85,5 (2gab.×42,75m)
<b>Kopā:</b>	<b>200</b> (ar rezervi)	<b>301.5</b>

Metāla stiprinājumi lāpstiņām (kronšteini) – 400 gab. – jābūt pieminātiem pie ķēdes.  
Kronšteinu izmēri un konstrukcija, lāpstiņas – skatīt *Zīmējumā Nr.2 Vizualizācija* pielikumā.  
Lāpstiņu materiāls – bakelīta finieris (mitruma izturīgs) ar biezumu 40 mm  
Lāpstiņu montāžas solis – 750 mm.  
Bultskrūves M10x70 ar uzgriežņiem ķēdes montāžai – 1 600 gab.  
Ķēdei ir jābūt samontētai ar lastiņiem.  
Ķēde atrodas katlumāja Brīvības ielā38.  
Samontētā ķēde jāpiegādā katlumāja Brīvības ielā38.  
Piedāvājumā jāietver transporta izdevumi.

Jauno ķēdi nodrošina pasūtītājs.  
Darbu izpildes termiņš ir līdz 31.12.2018.

Piedāvājuma iesniegšanas termiņš līdz 28.11.2018. plkst. 10<sup>00</sup>.

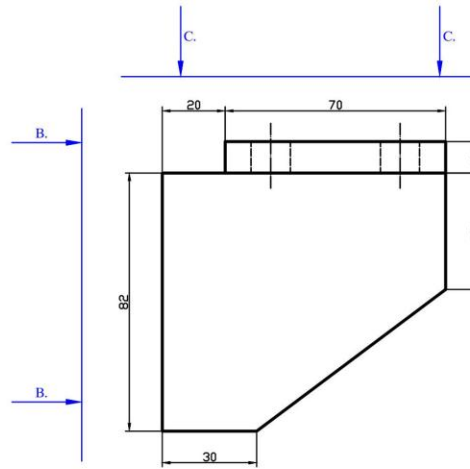
Tehniskais direktors

E.Bonfelds

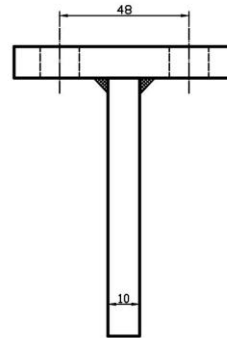


Zīmējums Nr.2 vizualizācija.

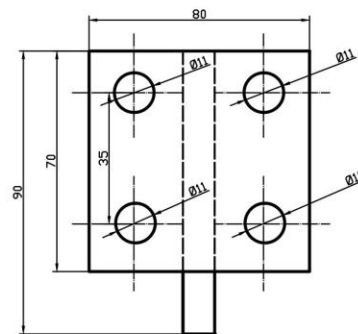
Kronšteins. Skats A.



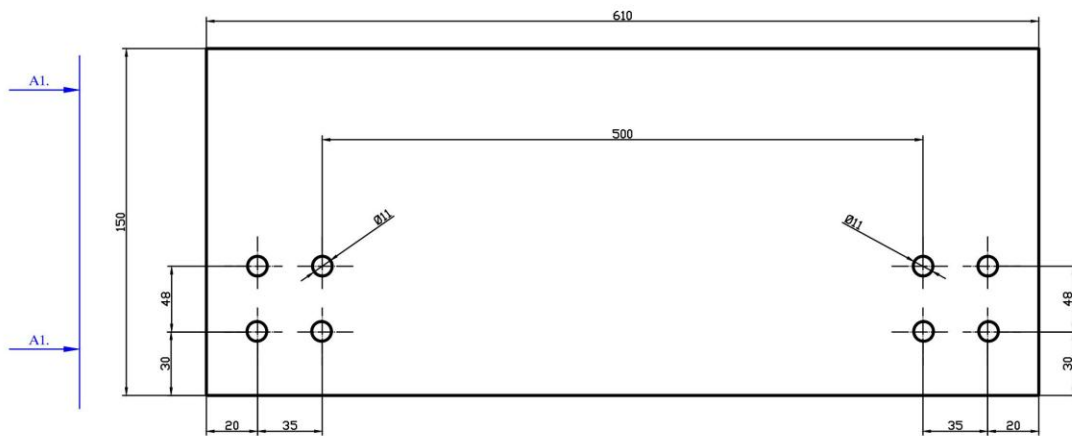
Kronšteins. Skats B.



Kronšteins. Skats C.



Lāpstiņa.



Skats A1.



Centrālās katlu mājas Brīvības-38 vadītājs V.Kostjkins