

### Tehniskā specifikācija.

**Iepirkuma priekšmets** - Šķeldas transportiera ķēdes kronšteinu un lāpstiņu izgatavošana un montāža uz jaunās ķēdesi. Jauno ķēdi nodrošina pasūtītājs.

Ķēdes komplekts	Bakelīta finiera lāpstiņas, gab.	Ķēdes garums, m
Nr.1	86	130,5 (2gab.×65,25m)
Nr.2	56	85,5 (2gab.×42,75m)
Nr.3	56	85,5 (2gab.×42,75m)
<b>Kopā:</b>	<b>200</b> (ar rezervi)	<b>301.5</b>

Metāla stiprinājumi lāpstiņām (kronšteini) – 400 gab. – jābūt piemetinātām pie ķēdes.

Kronšteinu izmēri un konstrukcija, lāpstiņas – skatīt Zīmējumā Nr.2 Vizualizācija pielikumā.

Lāpstiņu materiāls – bakelīta finieris (mitruma izturīgs) ar biezumu 40 mm

Lāpstiņu montāžas solis – 750 mm.

Bultskrūves M10x70 ar uzgriežņiem ķēdes montāžai – 1 600 gab.

Ķēdei ir jābūt samontētai ar lāpstiņām.

Ķēde atrodas katlumāja Brīvības ielā 38, Ventspilī.

Ja montāžas darbi tiek veikti ārpus katlumājas Brīvības ielā 38 teritorijas, tad samontētā ķēde jāatgriež katlumājā Brīvības ielā 38, Ventspilī.

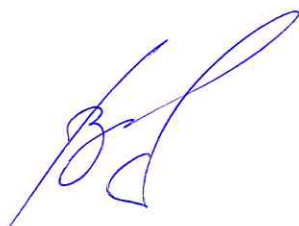
Piedāvājumā jāietver transporta izdevumi.

Darbu izpildes termiņš - 31.12.2015. Piedāvājuma iesniegšanas termiņš - 16.12.2015. plkst. 10<sup>00</sup>.

Piedāvājumu Cenu aptaujai var iesūtīt pa faksu 636 02210, iesniegt Talsu ielā 84, Ventspilī, vai pa e-pastu – [vent.siltums@ventspils.lv](mailto:vent.siltums@ventspils.lv) (ieskenēts piedāvājums).

Cenu aptaujas vērtēšanas kritērijs – zemākā cena.

Tehniskais direktors

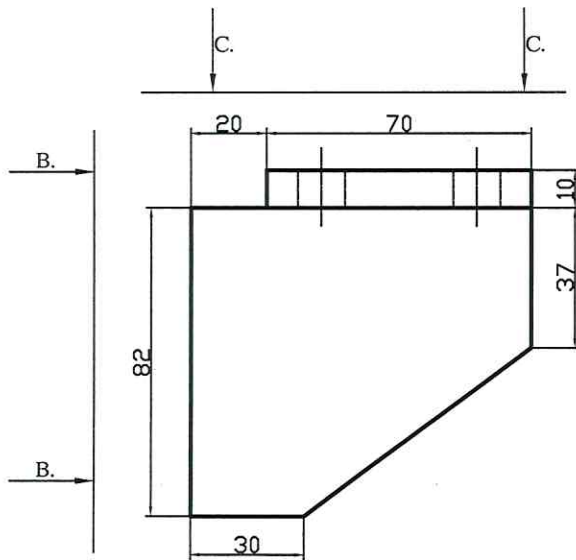


E.Bonfelds

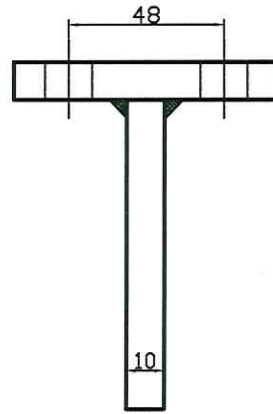


### Zīmējums Nr.2 vizualizācija.

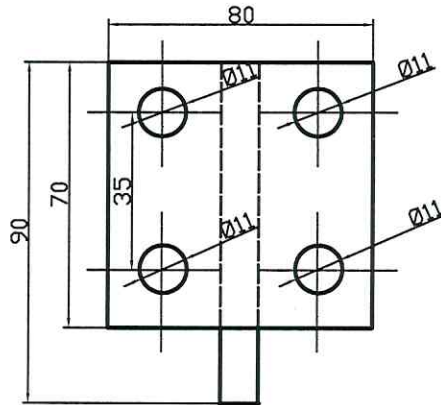
Kronšteins. Skats A.



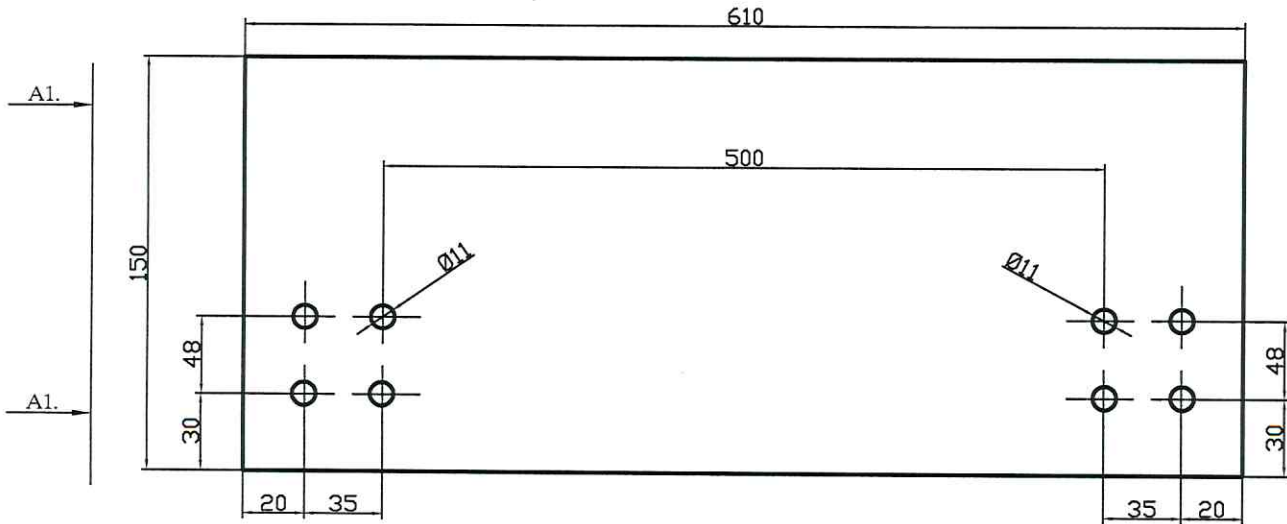
Kronšteins. Skats B.



Kronšteins. Skats C.



Lāpstiņa.



Skats A1.

