

**BŪVES
TEHNISKĀS INVENTARIZĀCIJAS LIETA**

Numurs: 2384-IV

Lapu skaits: 36

BŪVES KADASTRA APZĪMĒJUMS

27000270109001

administratīvā ēka

(Būves nosaukums)

Adrese: Ventspils Talsu iela 84

Tehniskās inventarizācijas darbu izpildītāji:
Anna Izmailova

A. Izmailova

Izpildes datums: 02/11/1999

Tehniskās inventarizācijas darbu pārbaudītāji:
Dzintra Kraule

Pārbaudes datums: 05/11/1999

LR VZD Ziemeļkurzemes reģionālā nodaļas vadītāja vietnieks

Gita Horste

Gita Horste
(Paraksts)

NIFB vadītāja
vietiece
Pārsla Puriņa

Datums: 1999. gada "11." "11."



INFORMĀCIJA PAR PASŪTĪJUMU

1. Tehniskās inventarizācijas lietas numurs:
2. Būves nosaukums: administratīvā ēka
3. Būves kadastra apzīmējums: 27000270109001
4. Būves adrese:
Ventspils Talsu iela 84
5. Būves pēdējās apsekošanas datums: 02/11/1999
6. Tehniskās inventarizācijas pasūtītāji:
SIA Pārventas siltums, tel.
7. Tehniskās inventarizācijas darbu izpildītāji:
Anna Izmailova
8. Izpildes datums: 02/11/1999
9. Tehniskās inventarizācijas darbu pārbaudītāji:
Dzintra Kraule
10. Pārbaudes datums: 05/11/1999
11. Iesniegtie dokumenti:
Pasūtījuma pieteikums; 1-5.2/397; 27/01/1999
12. Tehniskās inventarizācijas veids: Būves pilna atkārtotā tehniskā inventarizācija
13. Pasūtījuma pieņemšanas datums: 27/10/1999
14. Pasūtījuma izpildes termiņš (d.d.): 10
15. Pasūtījuma pieņēmējs: Irita Āpse

INFORMĀCIJA PAR BŪVI

1. Būves galvenais izmantošanas veids: Biroju ēkas
2. Būves ģeokods:
3. Būves tips:
4. Būves kapitalitātes grupa: I grupa
5. Būves ārsienu materiāls: Ķieģeļu mūris
6. Būves stāvu skaits: 4
 - 6.1. Virszemes: 3
 - 6.2. Pazemes: -1
7. Eksploatācijas uzsākšanas gads: 1968
8. Būves konstruktīvā elementa apraksts:
 - 8.1. Pamati: Dzelzsbetons/betons; apmierinošs
 - 8.2. Sienas: Ķieģeļu mūris; apmierinošs
 - 8.3. Pārsegumi: Dzelzsbetons/betons; apmierinošs
 - 8.4. Jumts: Azbestcements loksnes; apmierinošs
9. Būves fiziskais nolietojums: 25
10. Būves apbūves laukums (m²): 357
11. Būvtilpums (m³): 2907
12. Būves kopējā platība (m²): 786.2
13. Būves lietderīgā platība (m²): 571.4
 - 13.1. Nedzīvojamo telpu platība (m²): 571.4
 - 13.2. Dzīvokļu platība (m²): 0
14. Telpu grupu skaits būvē: 3
15. Dzīvokļu skaits būvē:
16. Būves kvalitāte: Laba
17. Labiekārtojums:
 - 17.1. Centrālā apkure: -ir
 - 17.2. Vietējā centralizētā apkure:
 - 17.3. Vietējā krāsns apkure:
 - 17.4. Elektroapgāde: -ir
 - 17.5. Aukstā ūdens apgāde: -ir
 - 17.6. Karstā ūdens apgāde: -ir
 - 17.7. Gāzes apgāde:
 - 17.8. Kanalizācija: -ir
 - 17.9. Tualetes telpa: -ir;
 - 17.10. Vannas(dušas) telpa:
 - 17.11. Savienotā sanitārtehniskā telpa:
 - 17.12. Pasažieru lifts:
 - 17.13. Kravas lifts:
18. Patvaļīgās būvniecības pazīmes: nav

BŪVES EKSPLIKĀCIJA

Būves kopējā platība: 786.2
Būves lietderīgā platība: 571.4
Nedzīvojamo telpu platība: 571.4
Nedzīvojamo ārtelpu platība: 0
Nedzīvojamo iekštelpu platība: 571.4
Dzīvokļu kopējā platība: 0
Dzīvokļu platība: 0
Dzīvojamā platība: 0
Dzīvokļu paligtelpu platība: 0
Dzīvokļu ārtelpu platība: 0
Būves koplietošanas paligtelpu platība: 214.8
Koplietošanas iekštelpu platība: 214.8
Koplietošanas ārtelpu platība: 0

Inženierbūves iekšējā platība:

Stāvs: -1

Telpu grupas numurs: 27000270109001901

Telpu grupas adreses numurs:

Telpu grupas izmantošanas veids: Koplietošanas telpu grupa

Telpas numurs: 1
Telpas nosaukums: noliktava
Telpas veids: Koplietošanas iekštelpa
Telpas platība (m²): 37.5
Telpas augstums (m): 2.15
Patvaļīgās būvniecības pazīme:

Telpas numurs: 2
Telpas nosaukums: noliktava
Telpas veids: Koplietošanas iekštelpa
Telpas platība (m²): 6.2
Telpas augstums (m): 2.15
Patvaļīgās būvniecības pazīme:

Telpas numurs: 3
Telpas nosaukums: tualete
Telpas veids: Koplietošanas iekštelpa
Telpas platība (m²): 1.4
Telpas augstums (m): 2.15
Patvaļīgās būvniecības pazīme:

Telpas numurs: 4
Telpas nosaukums: priekštelpa
Telpas veids: Koplietošanas iekštelpa
Telpas platība (m²): 1.3
Telpas augstums (m): 2.15
Patvaļīgās būvniecības pazīme:

Telpas numurs: 5
Telpas nosaukums: dušas telpa
Telpas veids: Koplietošanas iekštelpa
Telpas platība (m²): 8.1
Telpas augstums (m): 2.15
Patvaļīgās būvniecības pazīme:

Telpas numurs: 6
Telpas nosaukums: ģērbtuve
Telpas veids: Koplietošanas iekštelpa
Telpas platība (m²): 25.2
Telpas augstums (m): 2.15
Patvaļīgās būvniecības pazīme:

Telpas numurs: 7
Telpas nosaukums: ģērbtuve
Telpas veids: Koplietošanas iekštelpa
Telpas platība (m²): 40
Telpas augstums (m): 2.15
Patvaļīgās būvniecības pazīme:

Telpas numurs: 8
Telpas nosaukums: priekštelpa
Telpas veids: Koplietošanas iekštelpa
Telpas platība (m²): 5.5
Telpas augstums (m): 2.15
Patvaļīgās būvniecības pazīme:

Telpas numurs: 9
Telpas nosaukums: priekštelpa
Telpas veids: Koplietošanas iekštelpa
Telpas platība (m²): 5.5
Telpas augstums (m): 2.15
Patvaļīgās būvniecības pazīme:

Telpas numurs: 10
Telpas nosaukums: pagrabs
Telpas veids: Koplietošanas iekštelpa
Telpas platība (m²): 43.9
Telpas augstums (m): 2.15
Patvaļīgās būvniecības pazīme:

Telpas numurs: 11
Telpas nosaukums: kāpņu telpa
Telpas veids: Koplietošanas iekštelpa
Telpas platība (m²): 8
Telpas augstums (m): 2.15
Patvaļīgās būvniecības pazīme:

Telpu grupas numurs: 27000270109001902

Telpu grupas adreses numurs:

Telpu grupas izmantošanas veids: Koplietošanas telpu grupa

Telpas numurs: 1
Telpas nosaukums: noliktava
Telpas veids: Koplietošanas iekštelpa
Telpas platība (m²): 20.9
Telpas augstums (m): 2.3
Patvaļīgās būvniecības pazīme:

Telpas numurs: 2
Telpas nosaukums: vējtveris
Telpas veids: Koplietošanas iekštelpa
Telpas platība (m²): 8.3
Telpas augstums (m): 2.3
Patvaļīgās būvniecības pazīme:

Telpas numurs: 3
Telpas nosaukums: tualete
Telpas veids: Koplietošanas iekštelpa
Telpas platība (m²): 3
Telpas augstums (m): 2.3
Patvaļīgās būvniecības pazīme:

Stāvs: 1

Telpu grupas numurs: 27000270109001001

Telpu grupas adreses numurs:

Telpu grupas izmantošanas veids: Biroja telpu grupa

Telpas numurs: 1
Telpas nosaukums: vējtveris
Telpas veids: Nedzīvojamā iekštelpa
Telpas platība (m²): 3.7
Telpas augstums (m): 2.45
Patvaļīgās būvniecības pazīme:

Telpas numurs: 2
Telpas nosaukums: tualete
Telpas veids: Nedzīvojamā iekštelpa
Telpas platība (m²): 3.2
Telpas augstums (m): 2.45
Patvaļīgās būvniecības pazīme:

Telpas numurs: 3
Telpas nosaukums: kantora telpa
Telpas veids: Nedzīvojamā iekštelpa
Telpas platība (m²): 22.6
Telpas augstums (m): 2.45
Patvaļīgās būvniecības pazīme:

Telpas numurs: 4
Telpas nosaukums: kantora telpa
Telpas veids: Nedzīvojamā iekštelpa
Telpas platība (m²): 35.1
Telpas augstums (m): 2.45
Patvaļīgās būvniecības pazīme:

Telpas numurs: 5
Telpas nosaukums: kantora telpa
Telpas veids: Nedzīvojamā iekštelpa
Telpas platība (m²): 20.4
Telpas augstums (m): 2.45
Patvaļīgās būvniecības pazīme:

Telpas numurs: 6
Telpas nosaukums: kantora telpa
Telpas veids: Nedzīvojamā iekštelpa
Telpas platība (m²): 9.1
Telpas augstums (m): 2.45
Patvaļīgās būvniecības pazīme:

Telpas numurs: 7
Telpas nosaukums: kantora telpa
Telpas veids: Nedzīvojamā iekštelpa
Telpas platība (m²): 8.6
Telpas augstums (m): 2.45
Patvaļīgās būvniecības pazīme:

Telpas numurs: 8
Telpas nosaukums: kantora telpa
Telpas veids: Nedzīvojamā iekštelpa
Telpas platība (m²): 8.9
Telpas augstums (m): 2.45
Patvaļīgās būvniecības pazīme:

Telpas numurs: 9
Telpas nosaukums: kantora telpa
Telpas veids: Nedzīvojamā iekštelpa
Telpas platība (m²): 12
Telpas augstums (m): 2.45
Patvaļīgās būvniecības pazīme:

Telpas numurs: 10
Telpas nosaukums: kantora telpa
Telpas veids: Nedzīvojamā iekštelpa
Telpas platība (m²): 23.7
Telpas augstums (m): 2.45
Patvaļīgās būvniecības pazīme:

Telpas numurs: 11
Telpas nosaukums: kantora telpa
Telpas veids: Nedzīvojamā iekštelpa
Telpas platība (m²): 12.8
Telpas augstums (m): 2.45
Patvaļīgās būvniecības pazīme:

Telpas numurs: 12
Telpas nosaukums: gaitenis
Telpas veids: Nedzīvojamā iekštelpa
Telpas platība (m²): 31.8
Telpas augstums (m): 2.45
Patvaļīgās būvniecības pazīme:

Telpas numurs: 13
Telpas nosaukums: priekštelpa
Telpas veids: Nedzīvojamā iekštelpa
Telpas platība (m²): 1.5
Telpas augstums (m): 2.45
Patvaļīgās būvniecības pazīme:

Telpas numurs: 14
Telpas nosaukums: tualete
Telpas veids: Nedzīvojamā iekštelpa
Telpas platība (m²): 1.6
Telpas augstums (m): 2.45
Patvaļīgās būvniecības pazīme:

Telpas numurs: 15
Telpas nosaukums: pieliekamais
Telpas veids: Nedzīvojamā iekštelpa
Telpas platība (m²): 1.7
Telpas augstums (m): 2.45
Patvaļīgās būvniecības pazīme:

Telpas numurs: 16
Telpas nosaukums: priekštelpa
Telpas veids: Nedzīvojamā iekštelpa
Telpas platība (m²): 1.7
Telpas augstums (m): 2.45
Patvaļīgās būvniecības pazīme:

Telpas numurs: 17
Telpas nosaukums: tualete
Telpas veids: Nedzīvojamā iekštelpa
Telpas platība (m²): 1.4
Telpas augstums (m): 2.45
Patvaļīgās būvniecības pazīme:

Telpas numurs: 18
Telpas nosaukums: kāpņu telpa
Telpas veids: Nedzīvojamā iekštelpa
Telpas platība (m²): 7.1
Telpas augstums (m): 2.45
Patvaļīgās būvniecības pazīme:

Telpas numurs: 19
Telpas nosaukums: vējtveris
Telpas veids: Nedzīvojamā iekštelpa
Telpas platība (m²): 3.5
Telpas augstums (m): 2.45
Patvaļīgās būvniecības pazīme:

Stāvs: 2

Telpu grupas numurs: 27000270109001001

Telpu grupas adreses numurs:

Telpu grupas izmantošanas veids: Biroja telpu grupa

Telpas numurs: 20
Telpas nosaukums: kantora telpa
Telpas veids: Nedzīvojamā iekštelpa
Telpas platība (m²): 34.5
Telpas augstums (m): 2.6
Patvaļīgās būvniecības pazīme:

Telpas numurs: 21
Telpas nosaukums: atpūtas telpa
Telpas veids: Nedzīvojamā iekštelpa
Telpas platība (m²): 11.9
Telpas augstums (m): 2.6
Patvaļīgās būvniecības pazīme:

Telpas numurs: 22
Telpas nosaukums: kantora telpa
Telpas veids: Nedzīvojamā iekštelpa
Telpas platība (m²): 22.6
Telpas augstums (m): 2.6
Patvaļīgās būvniecības pazīme:

Telpas numurs: 23
Telpas nosaukums: kantora telpa
Telpas veids: Nedzīvojamā iekštelpa
Telpas platība (m²): 14.6
Telpas augstums (m): 2.6
Patvaļīgās būvniecības pazīme:

Telpas numurs: 24
Telpas nosaukums: kantora telpa
Telpas veids: Nedzīvojamā iekštelpa
Telpas platība (m²): 26.7
Telpas augstums (m): 2.6
Patvaļīgās būvniecības pazīme:

Telpas numurs: 25
Telpas nosaukums: kantora telpa
Telpas veids: Nedzīvojamā iekštelpa
Telpas platība (m²): 8.1
Telpas augstums (m): 2.6
Patvaļīgās būvniecības pazīme:

Telpas numurs: 26
Telpas nosaukums: kantora telpa
Telpas veids: Nedzīvojamā iekštelpa
Telpas platība (m²): 8.9
Telpas augstums (m): 2.6
Patvaļīgās būvniecības pazīme:

Telpas numurs: 27
Telpas nosaukums: kantora telpa
Telpas veids: Nedzīvojamā iekštelpa
Telpas platība (m²): 26.2
Telpas augstums (m): 2.6
Patvaļīgās būvniecības pazīme:

Telpas numurs: 28
Telpas nosaukums: gaitenis
Telpas veids: Nedzīvojamā iekštelpa
Telpas platība (m²): 7.7
Telpas augstums (m): 2.6
Patvaļīgās būvniecības pazīme:

Telpas numurs: 29
Telpas nosaukums: arhīvs
Telpas veids: Nedzīvojamā iekštelpa
Telpas platība (m²): 3.6
Telpas augstums (m): 2.6
Patvaļīgās būvniecības pazīme:

Telpas numurs: 30
Telpas nosaukums: palīgtelpa
Telpas veids: Nedzīvojamā iekštelpa
Telpas platība (m²): 2.1
Telpas augstums (m): 2.6
Patvaļīgās būvniecības pazīme:

Telpas numurs: 31
Telpas nosaukums: palīgtelpa
Telpas veids: Nedzīvojamā iekštelpa
Telpas platība (m²): 1.4
Telpas augstums (m): 2.6
Patvaļīgās būvniecības pazīme:

Telpas numurs: 32
Telpas nosaukums: tualete
Telpas veids: Nedzīvojamā iekštelpa
Telpas platība (m²): 1.5
Telpas augstums (m): 2.6
Patvaļīgās būvniecības pazīme:

Telpas numurs: 33
Telpas nosaukums: priekštelpa
Telpas veids: Nedzīvojamā iekštelpa
Telpas platība (m²): 1.5
Telpas augstums (m): 2.6
Patvaļīgās būvniecības pazīme:

Telpas numurs: 34
Telpas nosaukums: kāpņu telpa
Telpas veids: Nedzīvojamā iekštelpa
Telpas platība (m²): 9.4
Telpas augstums (m): 2.6
Patvaļīgās būvniecības pazīme:

Stāvs: 3

Telpu grupas numurs: 27000270109001001

Telpu grupas adreses numurs:

Telpu grupas izmantošanas veids: Biroja telpu grupa

Telpas numurs: 35
Telpas nosaukums: zāle
Telpas veids: Nedzīvojamā iekštelpa
Telpas platība (m²): 36.9
Telpas augstums (m): 2.25
Patvaļīgās būvniecības pazīme:

Telpas numurs: 36
Telpas nosaukums: arhīvs
Telpas veids: Nedzīvojamā iekštelpa
Telpas platība (m²): 4.6
Telpas augstums (m): 2.25
Patvaļīgās būvniecības pazīme:

Telpas numurs: 37
Telpas nosaukums: pieliekamais
Telpas veids: Nedzīvojamā iekštelpa
Telpas platība (m²): 1.5
Telpas augstums (m): 2.25

Patvaļīgās būvniecības pazīme:

Telpas numurs: 38
Telpas nosaukums: tualete
Telpas veids: Nedzīvojamā iekštelpa
Telpas platība (m²): 1.6
Telpas augstums (m): 2.25

Patvaļīgās būvniecības pazīme:

Telpas numurs: 39
Telpas nosaukums: priekštelpa
Telpas veids: Nedzīvojamā iekštelpa
Telpas platība (m²): 1.5
Telpas augstums (m): 2.25

Patvaļīgās būvniecības pazīme:

Telpas numurs: 40
Telpas nosaukums: kantora telpa
Telpas veids: Nedzīvojamā iekštelpa
Telpas platība (m²): 35
Telpas augstums (m): 2.25

Patvaļīgās būvniecības pazīme:

Telpas numurs: 41
Telpas nosaukums: kantora telpa
Telpas veids: Nedzīvojamā iekštelpa
Telpas platība (m²): 12.8
Telpas augstums (m): 2.25

Patvaļīgās būvniecības pazīme:

Telpas numurs: 42
Telpas nosaukums: kantora telpa
Telpas veids: Nedzīvojamā iekštelpa
Telpas platība (m²): 8.9
Telpas augstums (m): 2.25

Patvaļīgās būvniecības pazīme:

Telpas numurs: 43
Telpas nosaukums: kantora telpa
Telpas veids: Nedzīvojamā iekštelpa
Telpas platība (m²): 8.8
Telpas augstums (m): 2.25

Patvaļīgās būvniecības pazīme:

Telpas numurs: 44
Telpas nosaukums: gaitenis
Telpas veids: Nedzīvojamā iekštelpa
Telpas platība (m²): 8.3
Telpas augstums (m): 2.25

Patvaļīgās būvniecības pazīme:

Telpas numurs: 45
Telpas nosaukums: gaitenis
Telpas veids: Nedzīvojamā iekštelpa
Telpas platība (m²): 3.8
Telpas augstums (m): 2.25

Patvaļīgās būvniecības pazīme:

Telpas numurs: 46
Telpas nosaukums: kopētava
Telpas veids: Nedzīvojamā iekštelpa
Telpas platība (m²): 3.7
Telpas augstums (m): 2.25

Patvaļīgās būvniecības pazīme:

Telpas numurs: 47
Telpas nosaukums: priekštelpa
Telpas veids: Nedzīvojamā iekštelpa
Telpas platība (m²): 1.9
Telpas augstums (m): 2.25

Patvaļīgās būvniecības pazīme:

Telpas numurs: 48
Telpas nosaukums: tualete
Telpas veids: Nedzīvojamā iekštelpa
Telpas platība (m²): 1.3
Telpas augstums (m): 2.25

Patvaļīgās būvniecības pazīme:

Telpas numurs: 49
Telpas nosaukums: kantora telpa
Telpas veids: Nedzīvojamā iekštelpa
Telpas platība (m²): 26.1
Telpas augstums (m): 2.25

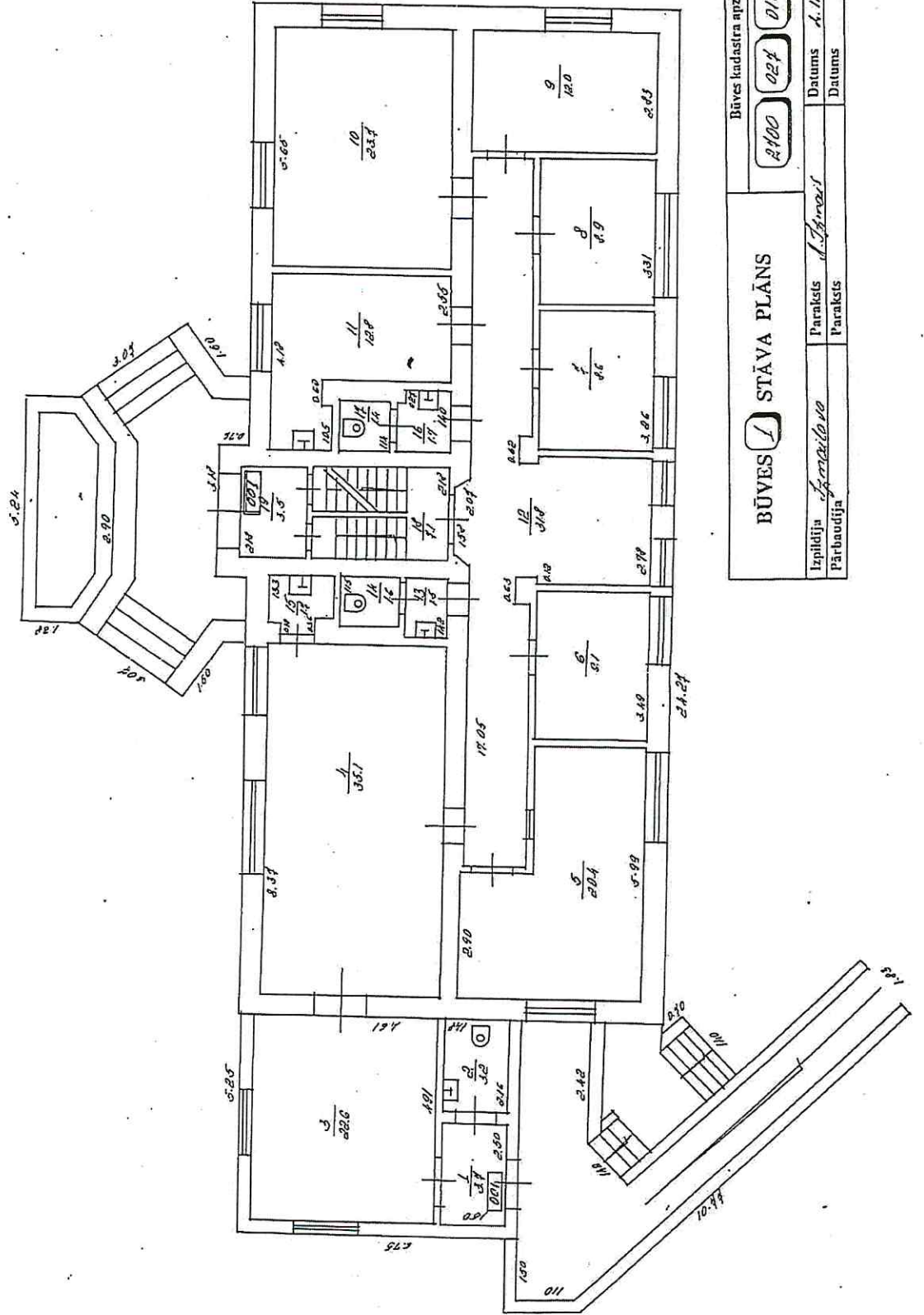
Patvaļīgās būvniecības pazīme:

Telpas numurs: 50
Telpas nosaukums: kantora telpa
Telpas veids: Nedzīvojamā iekštelpa
Telpas platība (m²): 14.3
Telpas augstums (m): 2.25

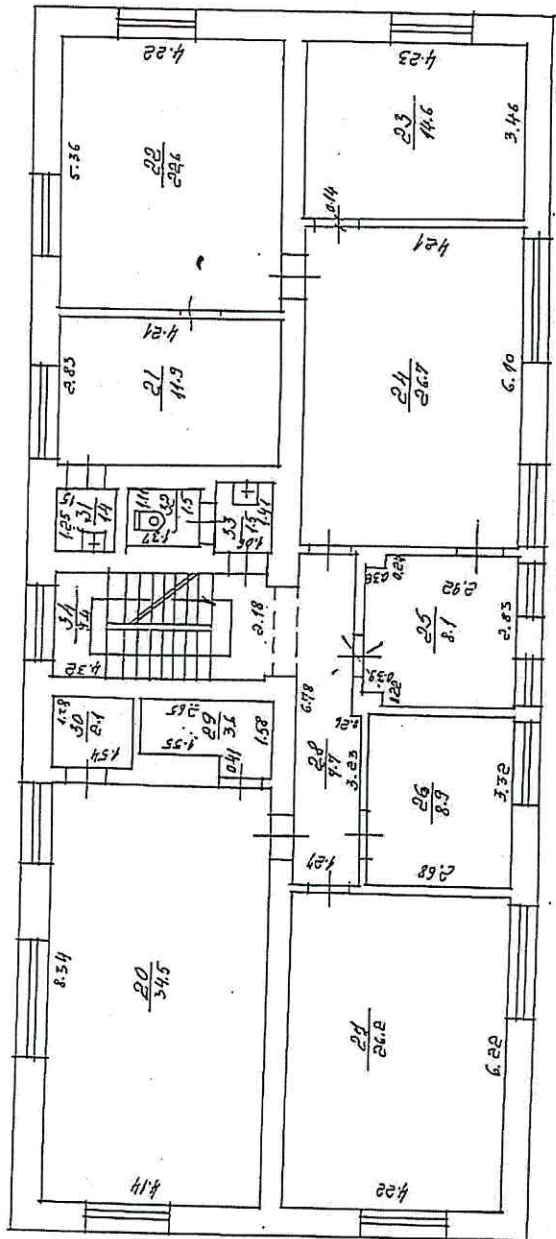
Patvaļīgās būvniecības pazīme:

Telpas numurs: 51
Telpas nosaukums: kāpņu telpa
Telpas veids: Nedzīvojamā iekštelpa
Telpas platība (m²): 9.3
Telpas augstums (m): 2.25

Patvaļīgās būvniecības pazīme:



BŪVES STĀVA PLĀNS		Būves kadastra apzīmējums 2100 024 0109 001		
		Izpildītājs J. Maršalova	Paraksts J. J. J.	Datums 1.11.99
Pārbaudītājs		Paraksts	Datums	Datums



Būves kadastra apzīmējums

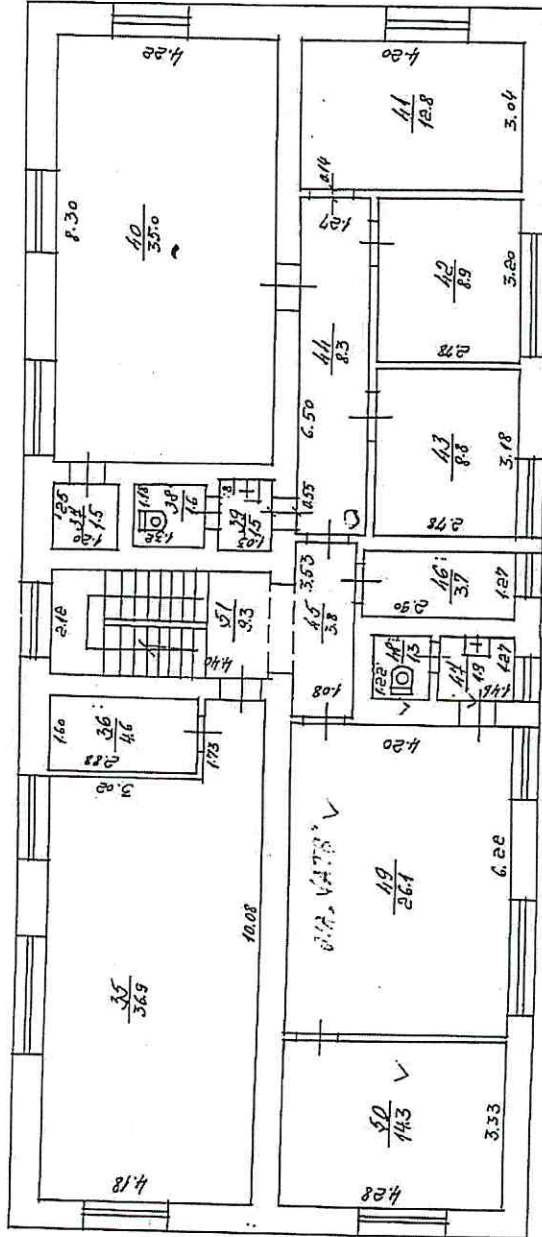
BŪVES 2 STĀVA PLĀNS

Izplūdiņa *S. Maršalovs* Paraksts *S. Maršalovs* Paraksts

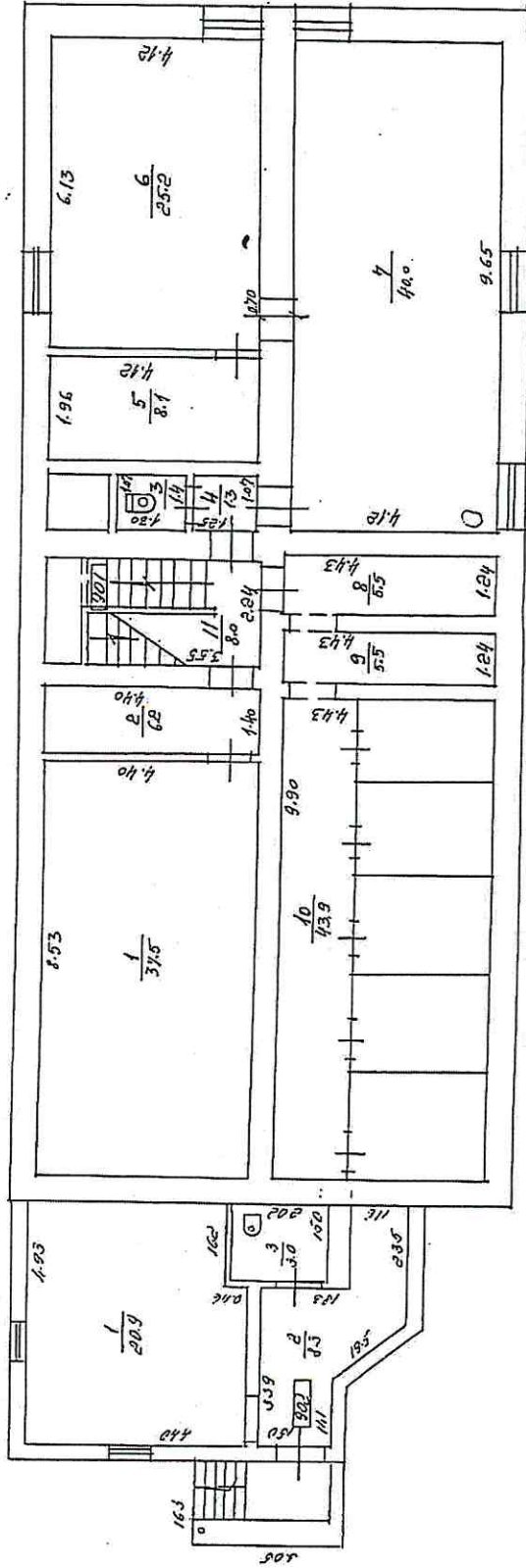
Pārbaudīja _____ Paraksts _____

Datums *11. 11. 99.* Datums

1100 0101 0109 0201



BŪVES 3 STĀVA PLĀNS		Būves kadastra apzīmējums		
		0100	017	0109
Izplidāja Izmaiņotā	Paraksts Izmaiņotā	Datums	2.11.99	
Pārbaudīja	Paraksts	Datums		



Būves kadastra apzīmējums	
1400	014
0109	001
BŪVES P. STĀVA PLĀNS	
Izpildīja: <i>Skarva/lova</i> Parbaudīja:	Paraksts: <i>Sigmaris!</i> Paraksts:
Datums: <i>1.11.98.</i>	Datums: