

PAŠVALDĪBAS SIA „VENTSPILS SILTUMS”

PROJEKTĒŠANAS UZDEVUMS.

Objekta nosaukums:	Teritorijas labiekārtojuma atjaunošana, jauna auto stāvlaukuma klientiem izbūve Talsu ielā 84, Ventspilī.
Objekta adrese:	Talsu ielā 84.
Pasūtītājs:	Pašvaldības SIA „Ventspils siltums”.
Būvniecības veids:	Būvniecība.
Būvprojektēšanas stadija:	Būvprojekts.
Projektēšanas risinājumu variantu skaits:	Viens.
Projekta dokumentācijas izstrāde:	projekta dokumentācija.
Projekta dokumentācijas eksemplāru skaits:	4 eksemplāri un elektroniski CD-formātā (būvprojekts - formātos AutoCAD un PDF, tāme - Excel formātā).

Būvdarbu projektēšanas robežas skatīties saskaņā ar plānu pielikumā.

Labiekārtojuma iekšējās teritorijas apjoms sastāda aptuveni $S=1745m^2$ (ieskaitot auto nojumi dienesta transportam), ieskaitot braucamo daļu $S=1545m^2$ un esošo zaļu zonu gar žogu $S=200m^2$.

Labiekārtojuma atjaunošanas apjoms piebraucamajam ceļam sastāda $S=253m^2$ ar orientējošiem izmēriem $6 \times 42,2m$. Jauna auto stāvlaukums klientiem sastāda aptuveni $S=100m^2$, t.i. apmēram 4-5 automašīnām. Iebraukšanas-izbraukšanas bruģēta josta aptuveni $S=30m^2$.

1. Projektēšanas sevišķie noteikumi.

- 1.1. Projektam jābūt izstrādātam saskaņā ar Latvijas Republikas būvnormatīviem, atbilstoši Latvijas likumdošanas prasībām, Ventspils pilsētas saistošiem apbūves noteikumiem, inženiertīklu ekspluatējošo dienestu tehniskiem noteikumiem.
- 1.2. Izpildītājs pasūta projektēšanai nepieciešamo topogrāfisko uzmērījumu.
- 1.3. Izpildītājs pasūta visus projektēšanai nepieciešamos Ventspils pilsētas infrastruktūras organizāciju tehniskos noteikumus.
- 1.4. Izpildītājs organizē arī pārējo nepieciešamo informāciju iegūšanu projektēšanas darbu veikšanai.
- 1.5. Izpildītājs veic būvprojekta nepieciešamo saskaņošanu ar inženiertīklu ekspluatācijas dienestiem un zemes īpašniekiem, kā arī akceptēšanu ar Ventspils pilsētas domes APN.

2. Darbu apjoms

2.1. Projektā paredzēt realizēt darbu apjomu divās atsevišķās kārtās.

1.kārtā - paredzēt nožogotā iekšējā teritorijā Talsu ielā 84 esošā asfalta seguma nomaiņu ar bruģēto segumu, ieskaitot dienesta auto nojumi. Projektā piedāvāt risinājumu esošās zaļās zonas labiekārtošanai gar žogu ar platību 200m², t.sk. dzīvžoga stādīšana gar žoga līniju. Paredzēt esošā teritorijas žoga un visu vārtu nomaiņu ar paneļu sieta žogu. Izvērtēt un nepieciešamības gadījumā paredzēt lietus kanalizācijas ierīkošanu ar izvadu pilsētas lietus kanalizācijas tīklā Talsu ielā.

2.kārtā – paredzēt piebraucamā ceļa asfalta seguma nomaiņu ar bruģēto segumu posmā no Talsu ielas līdz iekšējās teritorijas vārtiem. Projektētājam izvērtēt iespēju paplašināt ceļa platumu līdz 6 metriem. Piebraucamā ceļā paredzēt trotuāru gājējiem. Pie ēkas Talsu ielā 84 paredzēt izbūvēt klientu auto stāvlaukumu ar bruģēto segumu. Projektā paredzēt risinājumu izvietot starp esošiem kokiem 4-5 vieglas automašīnas. Automašīnu ērtai iebraukšanai-izbraukšanai paredzēt nelielu bruģētu jostu pretī jaunajam auto stāvlaukumam – auto stāvlaukuma garumā un 2 metru platumā, neizejot aiz uzņēmuma teritorijas Talsu ielā 84 robežas. Auto stāvlaukumā paredzēt apgaismojuma sistēmas izbūvi. Projektā jācenšas saglabāt esošos kokus auto stāvlaukuma teritorijā. Stāvlaukuma ietilpības palielināšanai izvērtēt un nepieciešamības gadījumā pārbūvēt esošo trotuāru gar ēku.

2.2. Projekta katras kārtas sastāvdaļā jāsaturs sekojošie rasējumi un specifikācijas:

2.2.1. paskaidrojuma raksts;

2.2.2. labiekārtošanas rasējumi – jaunu un atjaunojamo segumu zonas un to konstruktīvie griezumī, t.sk. esošās komunikācijas;

2.2.3. ģenplāns un nepieciešamie griezumī ar jauniem apgaismojuma tīkliem;

2.2.4. materiālu specifikācijas labiekārtojuma un apgaismojuma izbūvei;

2.2.5. Transporta kustības shēma;

2.2.6. **DOP** – darbu organizācijas projekts;

2.2.7. detalizētā materiālu un būvdarbu **Tāme atbilstoši spēkā esošajam Latvijas būvnormatīvam LBN 501 „Būvzmaksu noteikšanas kārtība”**.

2.3. Visus neskaidros jautājumus projektētājam jārisina ar Pasūtītāju projektēšanas gaitā.

Pielikumā: Esošās situācijas plāns uz 1 lp.

Izpildītājs

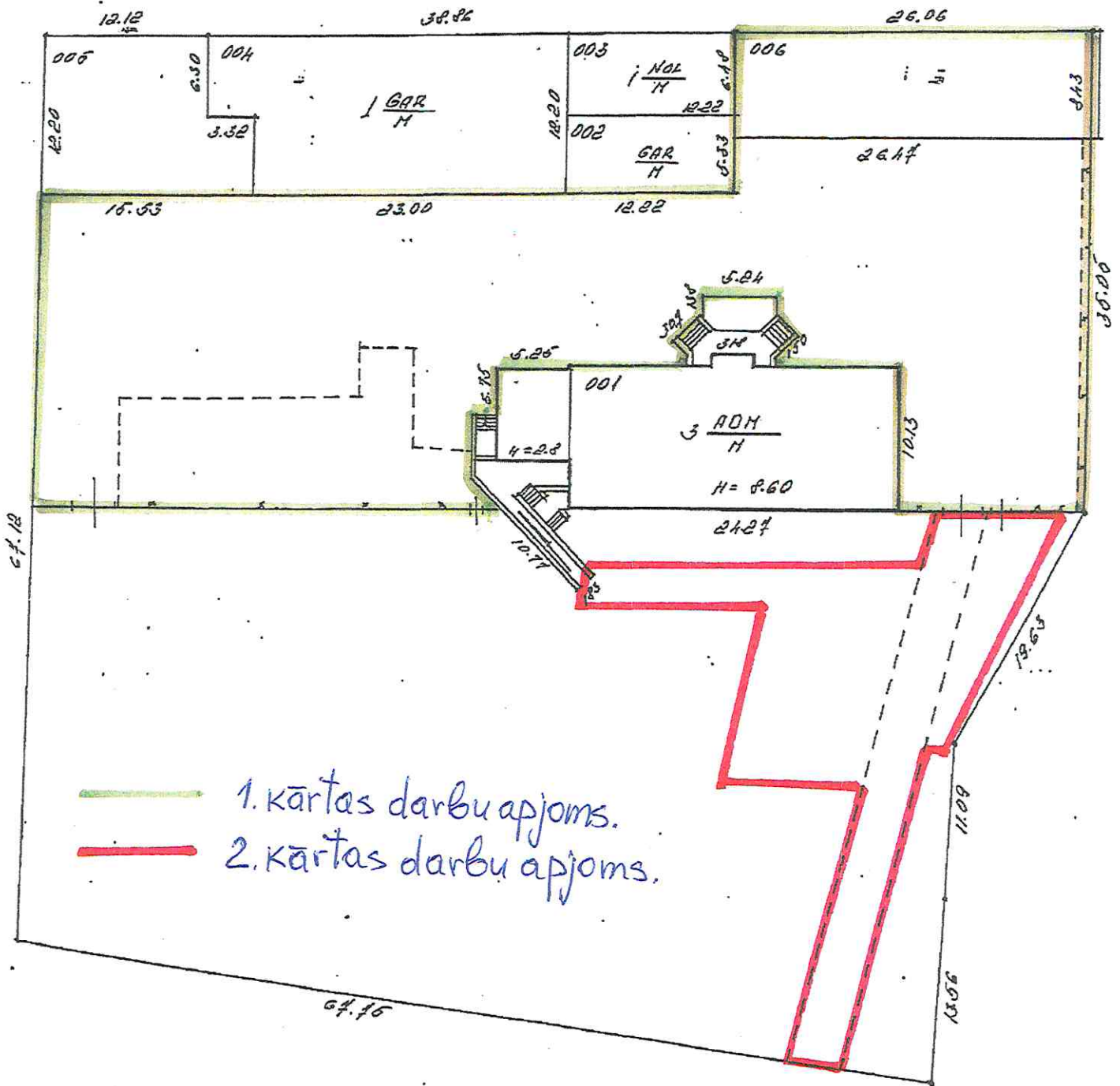
(paraksts, vārds, uzvārds)

Pasūtītājs

Pašvaldības SIA “Ventspils siltums”

(paraksts, vārds, uzvārds)

Esošās situācijas plāns.



TALSU IELA

BŪVES NOVĪETNES SHĒMA	Būves kadastra apzīmējums			
	2400	024	0109	001
Izpildīja <i>Jamailova</i>	Paraksts <i>J. Jamail.</i>	Datums <i>2.11.99.</i>		