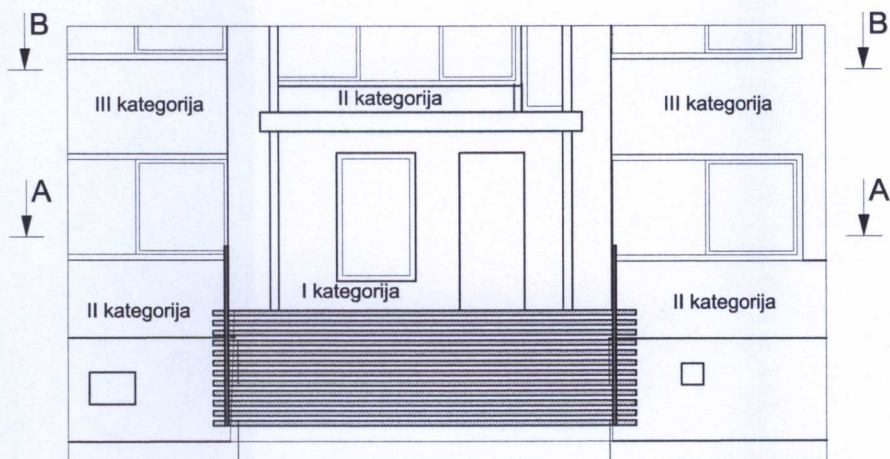
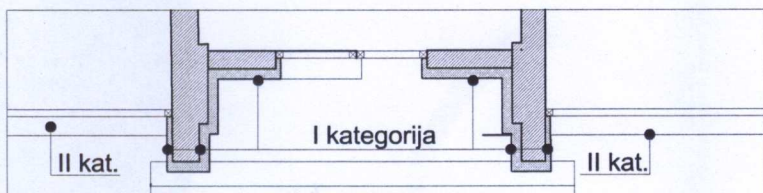


DA fasādes ieeja



Grizums A-A



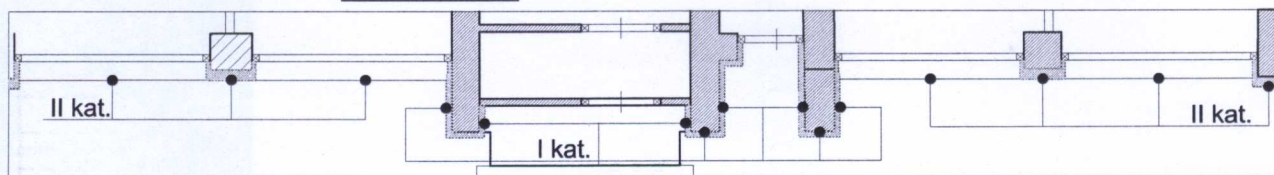
Grizums B-B



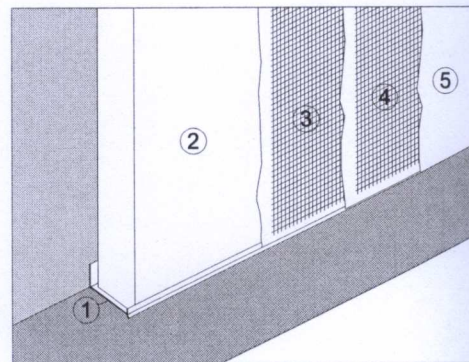
ZR fasādes ieeja



Grizums C-C



Fasādes apdare virs siltumizolācija I mehāniskās izturības kategorija



- ① Cokola profils
- ② Siltumizolācijas slānis Paroc FAS B (vai analogs)
- ③ Armējošā javas kārtā Sakret BAK (vai analogs) ar stiklušķiedras sietu 160 g/m² (4-6 mm)
- ④ Armējošā javas kārtā Sakret BAK (vai analogs) ar stiklušķiedras sietu 160 g/m² (4-6 mm)
- ⑤ Krāsots dekoratīvais silikona apmetums Sakret SIP P (vai analogs) (2 mm)

Piezīme:
Shēmās n
ievērojot E

Ēkas fasād
sistēmām
ETAG 004
fasāde ier

Kategorija

· I k
armējošās
Pēc otrās
analog) (

· II k
divas secī
kārtu (4-6
Sakret SB

· III
armēšana
mm).

PIEZĪMES

1. Dotais k
2. Izmantc

Projektētājs:

Atbildīgais pr

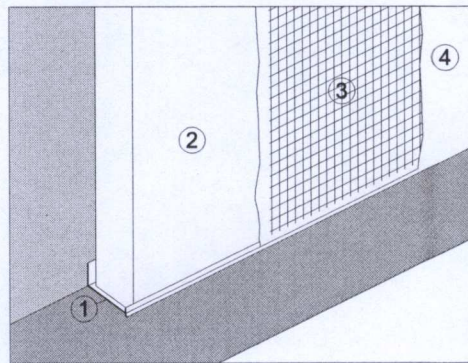
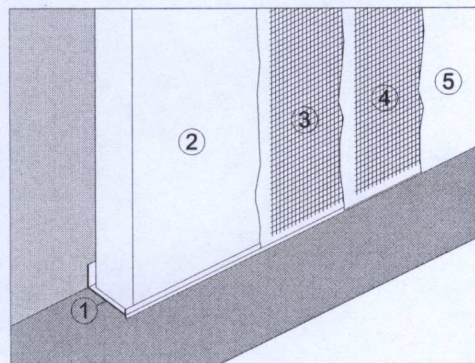
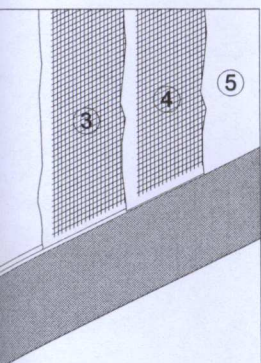
Izstrādāja:

Pārbaudīja:

Virš siltumizolācijas
izturības kategorijai

Fasādes apdare virš siltumizolācijas
II mehāniskās izturības kategorijai

Fasādes apdare virš siltumizolācijas
III mehāniskās izturības kategorijai



Paroc FAS B (vai analogs)
Sakret BAK (vai analogs)
160 g/m² (4-6 mm)
Sakret BAK (vai analogs)
160 g/m² (4-6 mm)
silikona apmetums
(vai analogs) (2 mm)

- ① Cokola profils
- ② Siltumizolācijas slānis Paroc FAS B (vai analogs)
- ③ Armējošā javas kārtā Sakret BAK (vai analogs) ar stiklušķiedras sietu 160 g/m² (4-6 mm)
- ④ Armējošā javas kārtā Sakret BAK (vai analogs) ar stiklušķiedras sietu 160 g/m² (4-6 mm)
- ⑤ Krāsots minerālais dekoratīvais apmetums Sakret SBP (vai analogs) (2 mm)

- ① Cokola profils
- ② Siltumizolācijas slānis Paroc FAS B (vai analogs)
- ③ Armējošā javas kārtā Sakret BAK (vai analogs) ar stiklušķiedras sietu 160 g/m² (4-6 mm)
- ④ Krāsots minerālais dekoratīvais apmetums Sakret SBP (vai analogs) (2 mm)

Piezīme:

Shēmās norādīti siltinājuma sistēmas pamatslāņi. Konkrēto sistēmas izveidi veikt saskaņā ar izvēlētajās fasādes sistēmas ražotāja tehnoloģiju, ievērojot ETAG 004 nosacījumus.

Ēkas fasāžu siltināšana un ārējā apdare veidojama saskaņā ar ETAG 004 „Eiropas tehniskā apstiprinājuma pamatnostādne ārējās siltumizolācijas sistēmām ar apmetumu”. Tehnisko noteikumu kopums nodrošina siltināšanas sistēmas produktu saderību un kvalitatīvu galarezultātu. Atbilstība ETAG 004 paredz siltināšanas sistēmas kalpošanas laiku ne mazāku par 25 gadiem. Ēkas fasāde iedalās vairākās zonās, ņemot vērā iespējamo mehānisko slodzi uz kādu no fasādes daļām:

Kategorijas:

· I kategorija - augstākā mehāniskās izturības zona (zona ap ieejas durvīm, caurbrauktuves u.c.). Jāveido divas secīgas armējošās kārtas. Pirmo armēšanas kārtu veido kā standarta armējošo kārtu 4-6mm. Tai nožūstot, veido tādu pašu otro armējošo kārtu (4-6mm). Pēc otrās armēšanas kārtas nožūšanas klāj zemapmetuma grunti un nobeiguma kārtu - krāsotu dekoratīvo silikona apmetumu Sakret SIP P (vai analogs) (2 mm).

· II kategorija - vidējās mehāniskās slodzes zona (pirmā stāva līmenis un fasādes daļas balkonu un lodžiju zonās). Jāveido divas secīgas armējošās kārtas. Pirmo armēšanas kārtu veido kā standarta armējošo kārtu 4-6mm. Tai nožūstot, veido tādu pašu otro armējošo kārtu (4-6mm). Pēc otrās armēšanas kārtas nožūšanas klāj zemapmetuma grunti un nobeiguma kārtu - krāsotu minerālo dekoratīvo apmetumu Sakret SBP (vai analogs) (2 mm).

· III kategorija - minimālu mehānisko bojājumu iespējas zona (pārējā ēkas fasāde). Veido standarta armēšanas kārtu. Pēc armēšanas kārtas nožūšanas klāj zemapmetuma grunti un nobeiguma kārtu - krāsotu minerālo dekoratīvo apmetumu Sakret SBP (vai analogs) (2 mm).

PIEZĪMES:

- Dotais kategoriju iedalījums un armējuma apdares kārtas dotas saskaņā ar ETA Sakret MW norādījumiem.
- Izmantojot citu firmu apmetuma sistēmas, ievērot ražotāja norādījumus un atbilstību ETAG 004.

Projektētājs: SIA "BALTS UN MELNS" Gaujas iela 11, LV-1012, Rīga; Reģ. Nr. 40003659614; Būvk. reģ. Nr. 1482-R;
Tālr./fakss: 63497210; www.baltsunmelns.lv; baltsunmelns@baltsunmelns.lv

			Pasūtītājs: Pašvaldības SIA "Ventspils nekustamie īpašumi" Reģ. Nr. 41203001885				Pasūtījuma Nr. 241	
Atbildīgais proj.:	J. Skrastiņš	2011.11.	Objekts: Daudzdzīvokļu māja Fabrikas iela 2a, Ventspils		Stadija: VR	Marka: AR	Lapa: 20	Mērogs: 1:100
Izstrādāja:	D. Poriņa	2011.11.	Rasējums: Kategoriju sadalījums fasādē		Faila nosaukums: Fabrikas2a_VR_241.dwg			
Pārbaudīja:	A. Bardulis	2011.11.						